



DIRECCIÓN NACIONAL DE **EMERGENCIAS Y DESASTRES AGROPECUARIOS**

Secretaría de Agricultura Familiar,
Coordinación y Desarrollo Territorial

Subsecretaría de
Coordinación Política



Secretaría de Agroindustria
Ministerio de Producción y Trabajo
Presidencia de la Nación

Objetivos:

- Incorporar herramientas tecnológicas para la Gestión Integral de Riesgos de Desastres.
- Brindar herramientas para la toma de decisiones
- Generar mecanismos que permitan a los productores agropecuarios la toma de decisiones intraprediales para la adecuada gestión de riesgos
- Articular las capacidades existentes en instituciones públicas

Desarrollos elaborados:

➤ Aplicación MIRA

<https://play.google.com/store/apps/details?id=agroindustria.min.emergenciasagropecuarias>

➤ Monitor de Emergencias Agropecuarias

<http://ide.agroindustria.gob.ar/visor/?v=emergencias>

➤ Base de datos histórica de Emergencias y Desastres Agropecuarios

➤ Base de datos de daños y pérdidas por emergencias y desastres agropecuarios



¿QUÉ ES MIRA?

MIRA es una aplicación móvil desarrollada por la Dirección de Emergencias y Desastres Agropecuarios del Ministerio de Agroindustria con el objetivo de acercar herramientas a los productores agropecuarios y la población rural para reducir el riesgo de daños por eventos adversos. **Con esta herramienta los productores podrán acceder a información en tiempo real de alertas meteorológicas, probables incendios, áreas en riesgo y recomendaciones para prevenir y/o mitigar los efectos no deseados, y al mismo tiempo podrán ver e informar eventos cercanos a su campo.**

¿QUÉ INFORMACIÓN OBTENGO?

Vas a poder ver y recibir notificaciones de eventos reportados por otros usuarios e información de organismos nacionales como alertas meteorológicas y avisos a corto plazo emitidas por el Servicio Meteorológico Nacional, incendios potenciales por focos de calor elaborados por la Comisión Nacional de Actividades Espaciales y áreas en riesgo y recomendaciones de manejo emitidos por el Ministerio de Agroindustria.

¿QUÉ EVENTOS PUEDO INFORMAR?

Podrán registrarse eventos ocurridos en un lugar, indicar sus características y describir los daños en la producción e infraestructura. Para la Emergencia Agropecuaria los eventos típicos son **heladas, sequías, precipitaciones, inundaciones por desborde de ríos, amenazas biológicas, granizo, dispersión y depósito de cenizas volcánicas, tormentas de nieve, vientos intensos e incendios.**



INSTRUCTIVO DE USO



MIRA - Monitor Integral de Riesgo Agropecuario
Ministerio de Agroindustria

Instalar



Descarga desde PlayStore la app MIRA Ministerio de Agroindustria



Creá tu usuario desde el Menú Datos Personales



Y estás listo para usar la aplicación

Desde el Menú Mis Ubicaciones agrega la ubicación del campo o lugar de interés y elegí las notificaciones que deseas recibir



Las Alertas Meteorológicas vigentes están disponibles desde el Menú



Los focos de calor podrás verlos desplegados cliqueando el icono del panel derecho superior en el mapa



Los avisos a corto plazo y las áreas en riesgo las verás en el mapa a medida que son informadas por los organismos





SERVICIOS BRINDADOS PARA FOMENTAR LA USABILIDAD

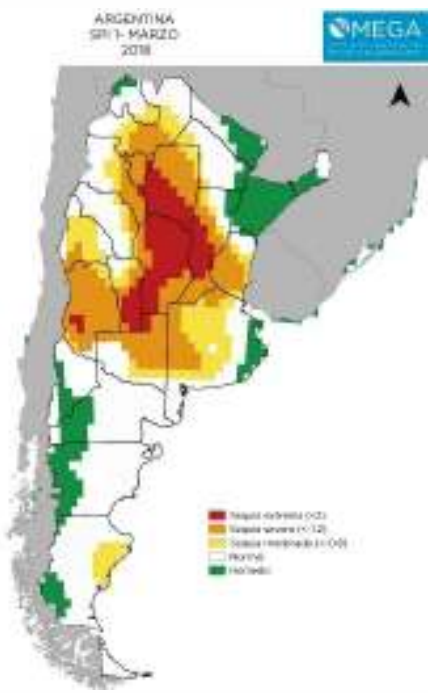
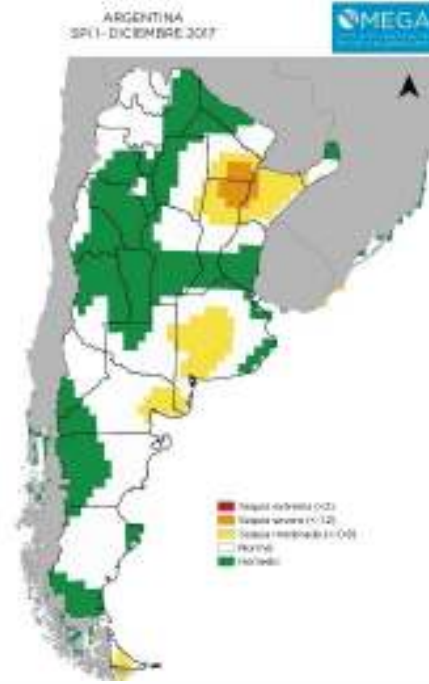
- PRONÓSTICO METEOROLÓGICO DE TODOS LOS PREDIOS CARGADOS
- PLUVIÓMETRO
- REGISTRO Y ESTADÍSTICAS DE EVENTOS



PROTOCOLO INTERINSTITUCIONAL DE MONITOREO DE SEQUÍAS METEOROLÓGICAS Y AGRÍCOLAS

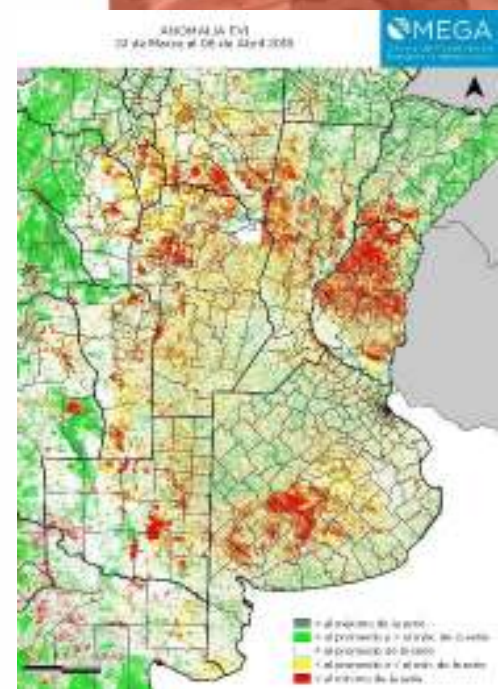
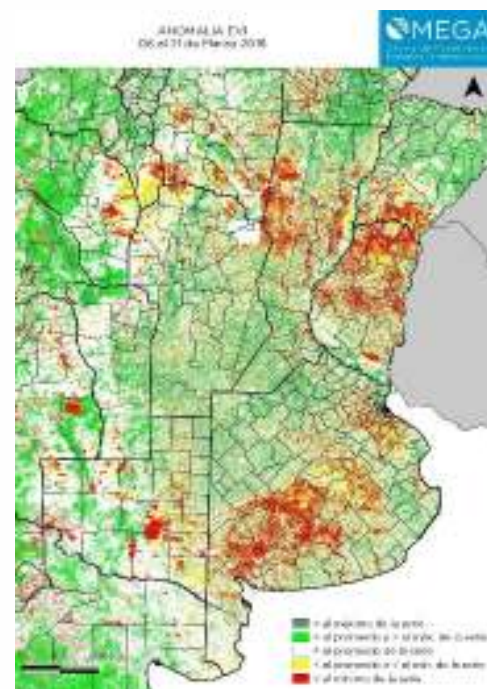
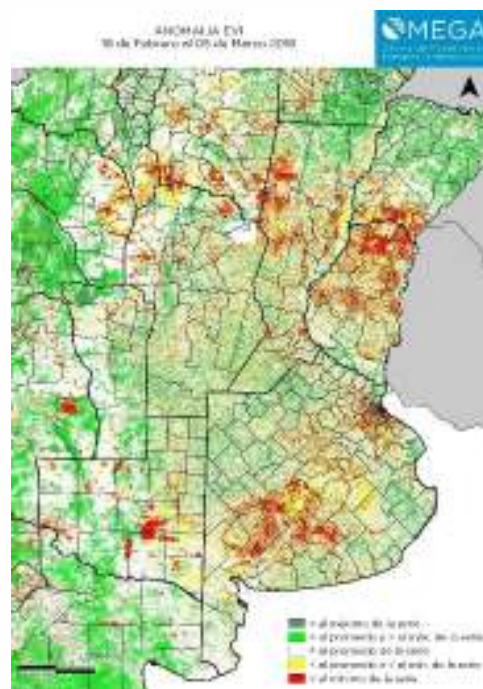
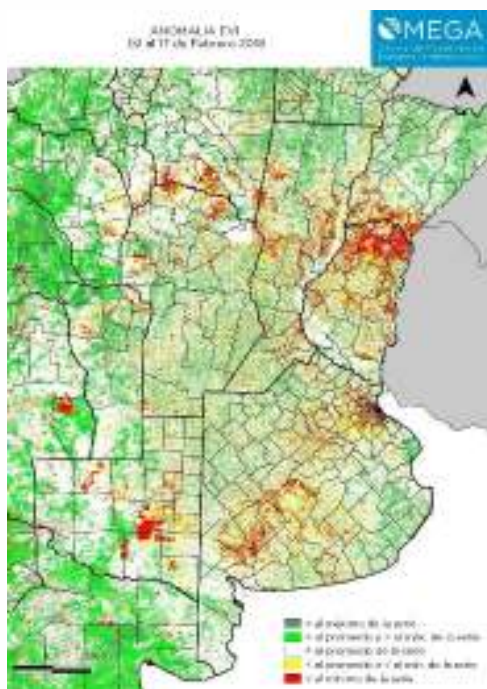
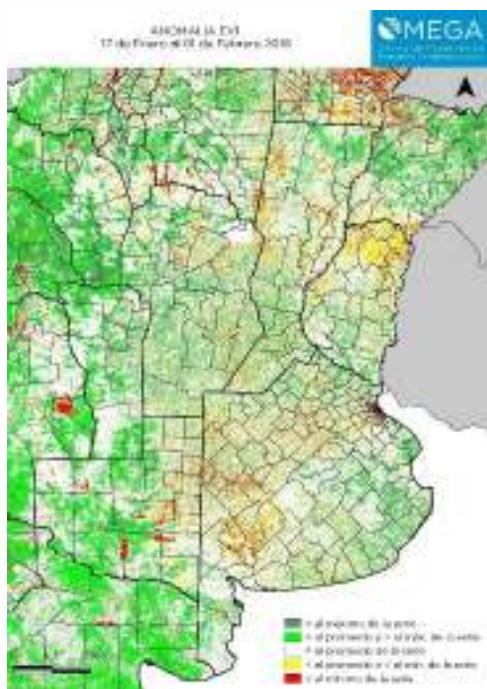
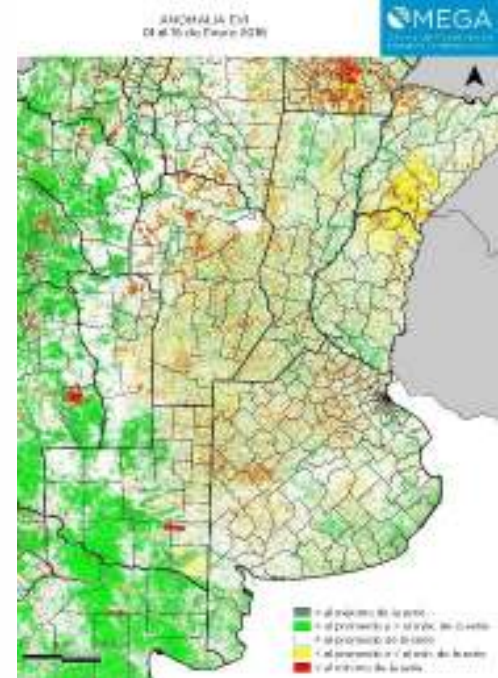
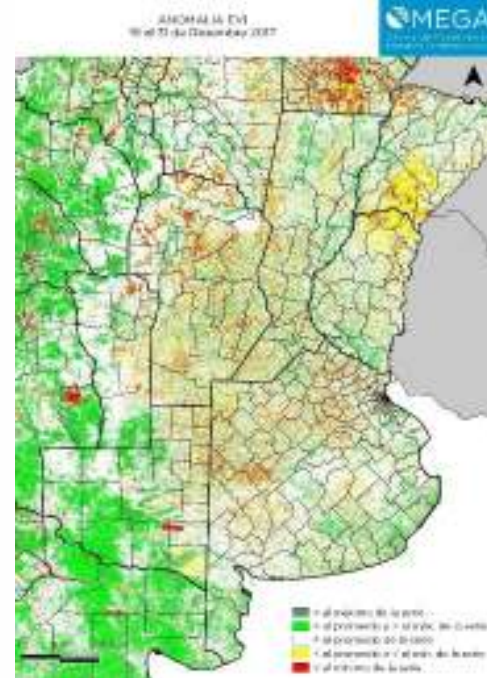
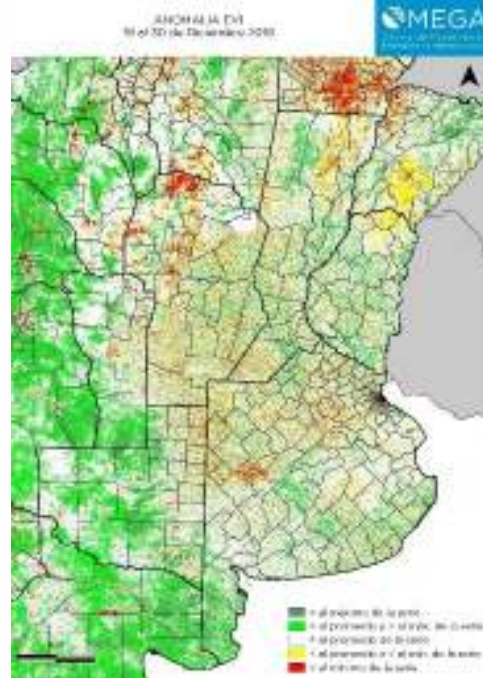
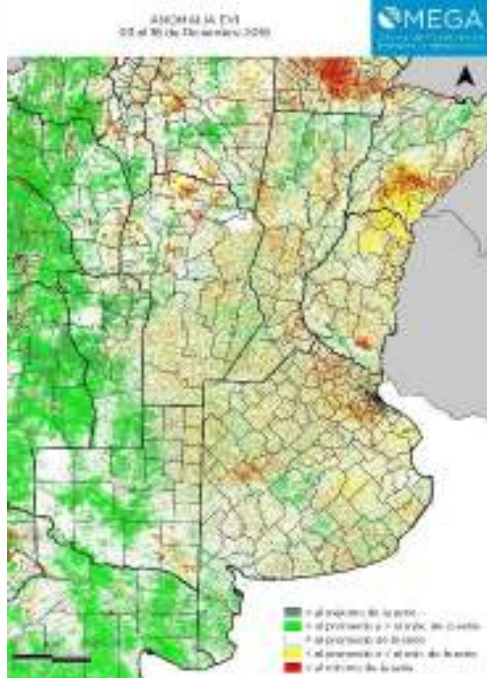
Objetivos Específicos:

- Monitorear de forma continua los déficit de precipitación y las condiciones ambientales que puedan anticipar la ocurrencia de sequías agronómicas y socio-económicas.
- Generar alertas de sequías e informar a los destinatarios principales y secundarios, de acuerdo con los procedimientos que se especifican, la detección de indicadores de amenaza u ocurrencia efectiva de sequía.
- Proveer información de carácter socio-económico con el objetivo de evaluar el posible impacto en las áreas en alerta. Para tal fin se prevé contar con datos sobre la población, acceso al agua, superficie y tipo de cultivos implantados, fase fenológica que transitan, carga animal, etapas del ciclo productivo ganadero, indicadores de vulnerabilidad y servicios básicos.
- Documentar eventos destacados ocurridos en los últimos años.

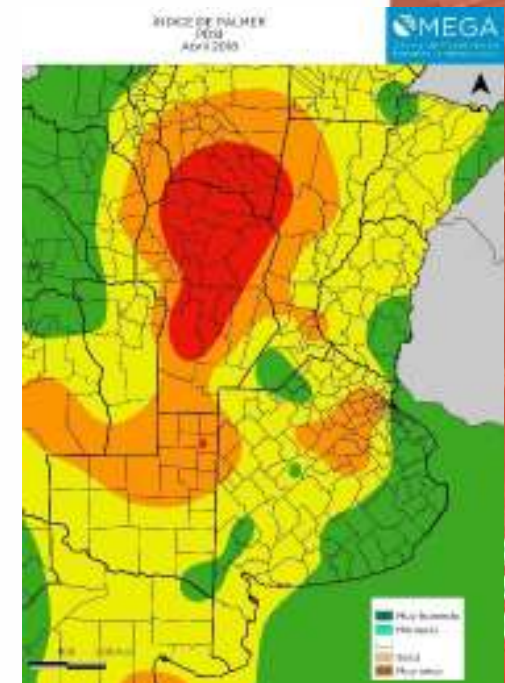
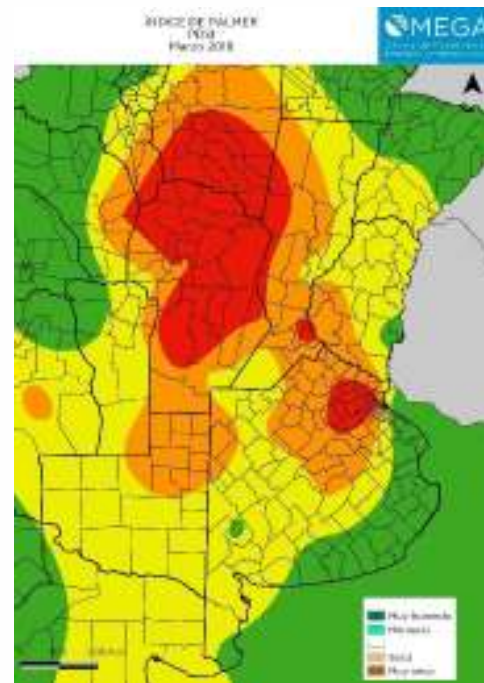
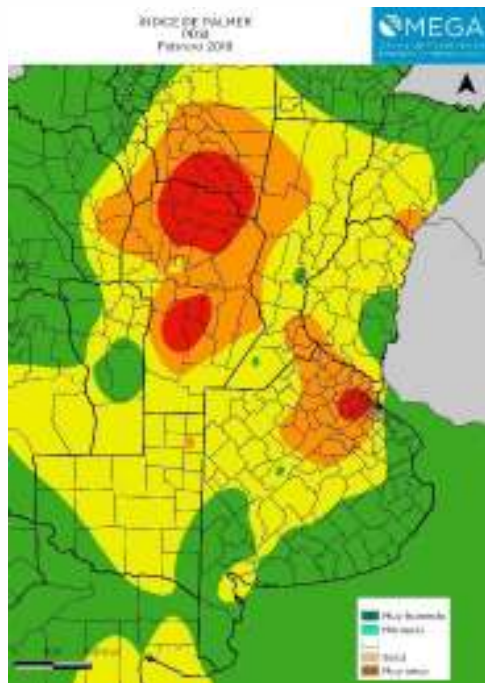
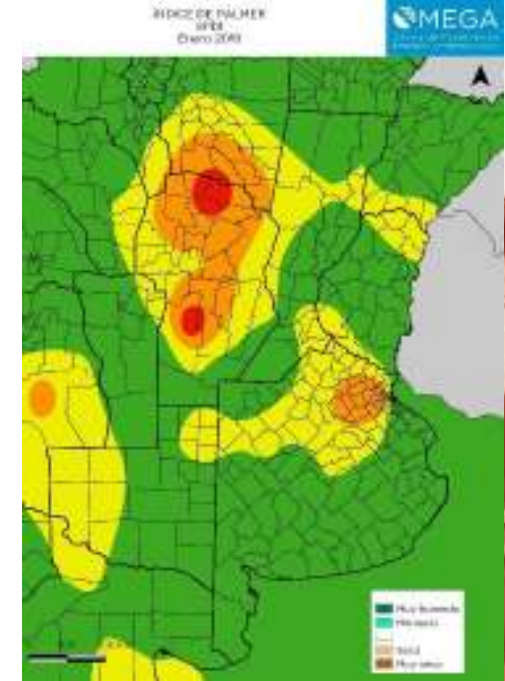
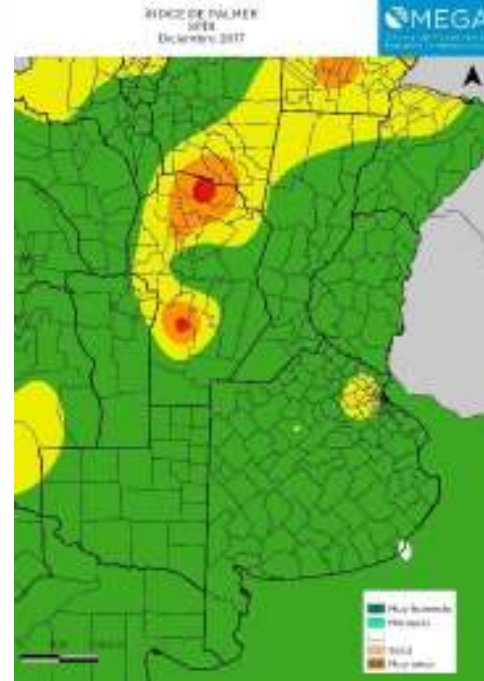
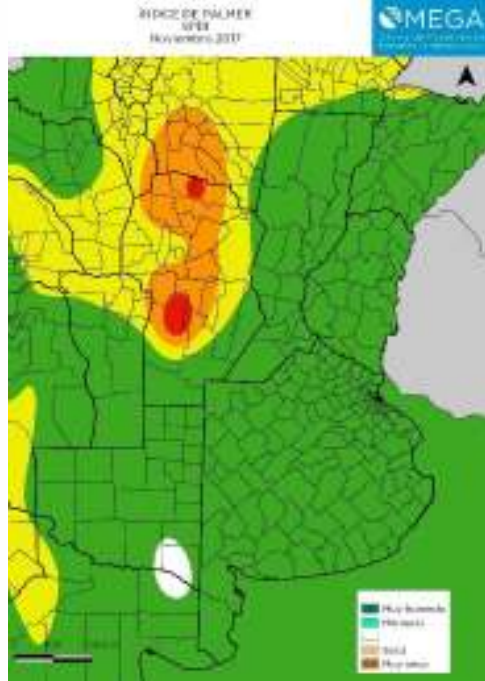


SPI 1
SMN – mensual

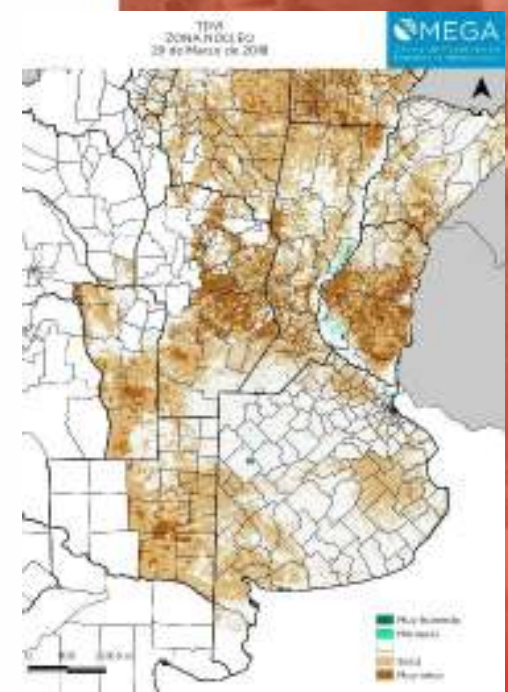
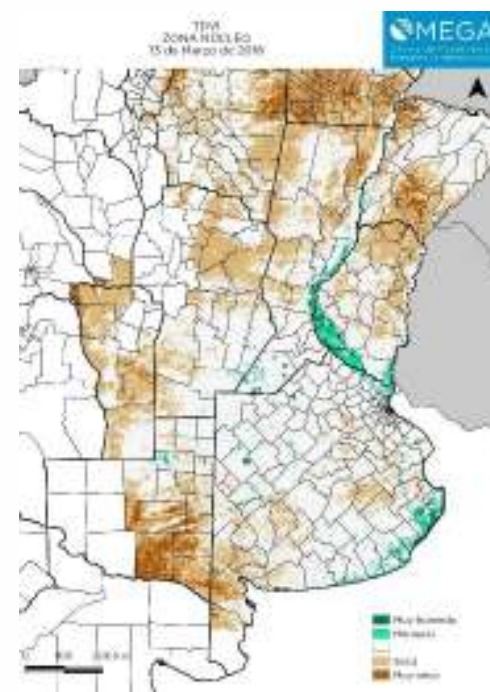
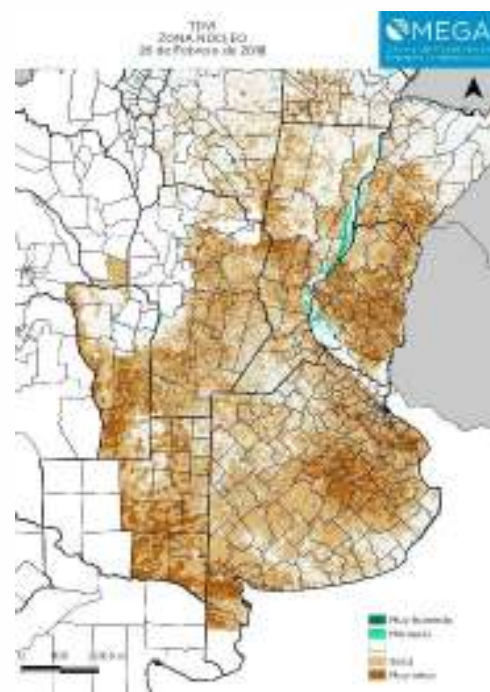
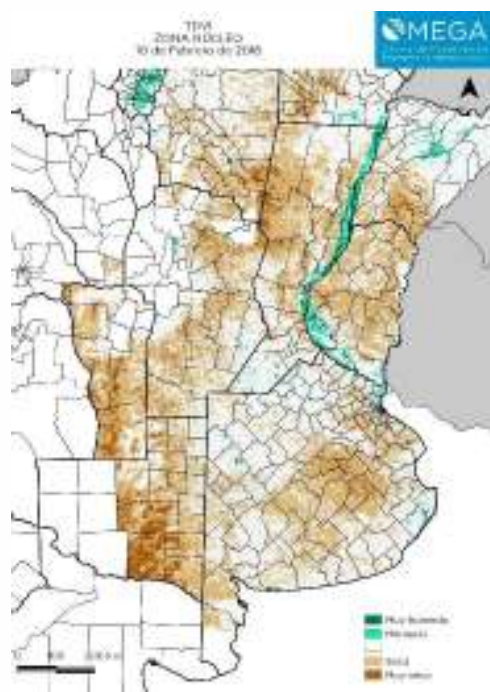
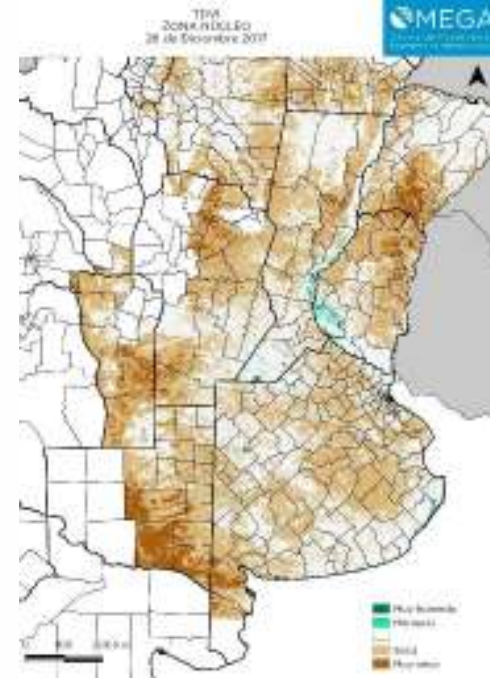
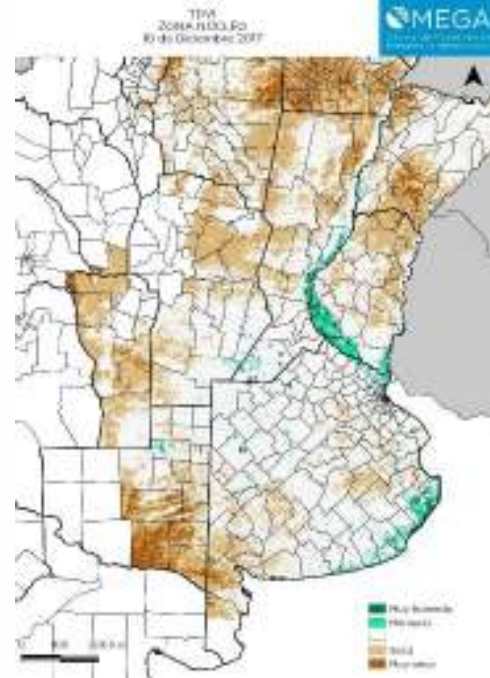
ANOMALIA EVI INTA – 16 d



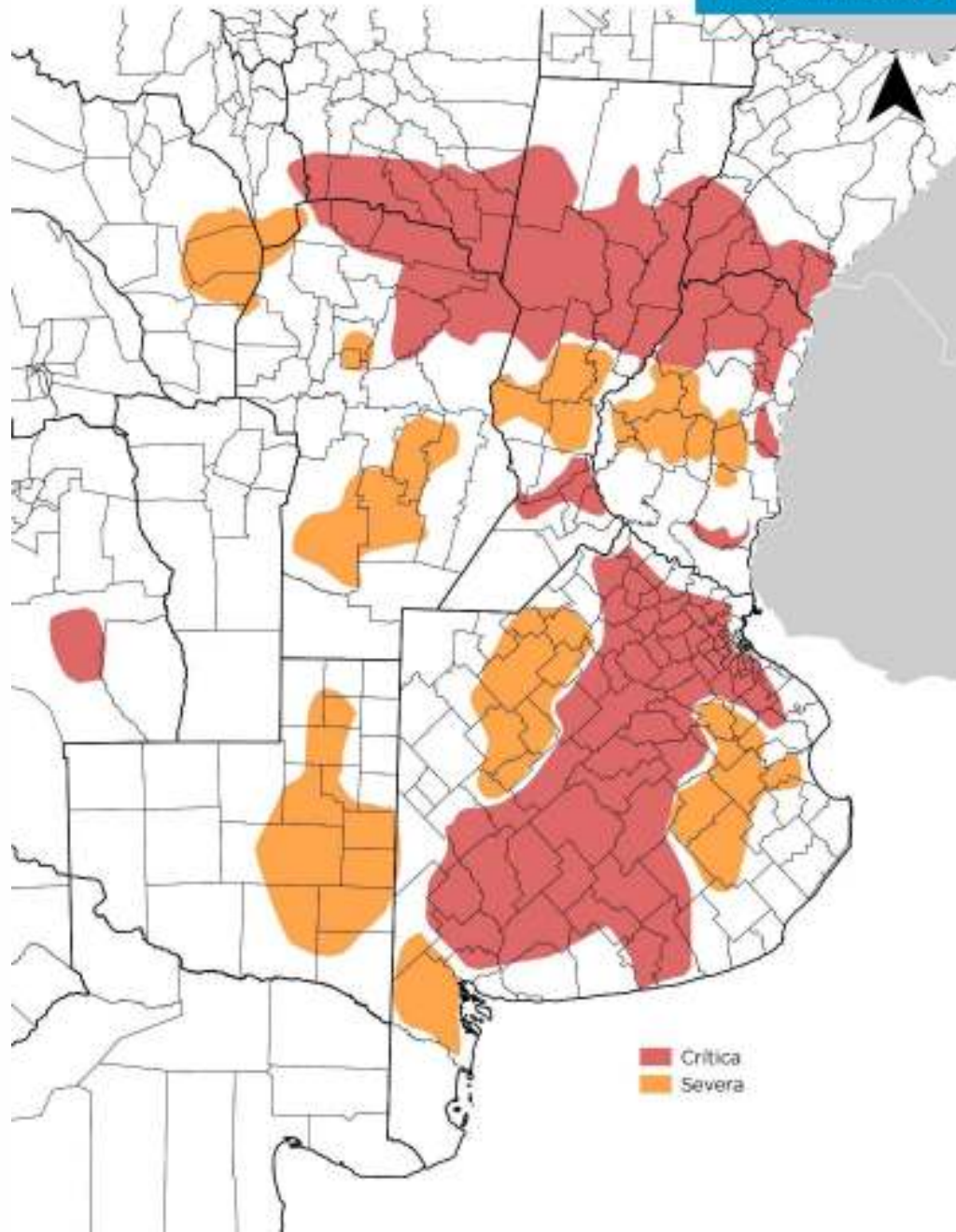
PALMER CREAN- mensual



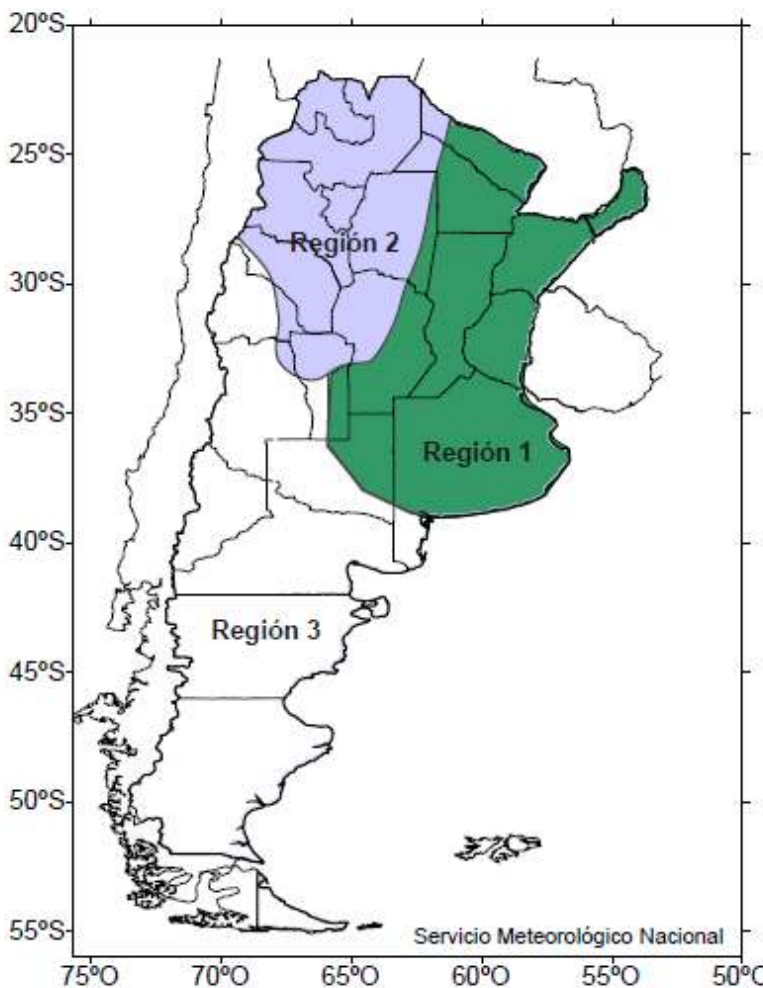
TVDI
ORA - 16 d



ANÁLISIS SEQUÍA
13/03/2018



REGIONES y UMBRALES



- Región 1. NEA y PAMPEANA
- Región 2. NOA: definido por la porción del país donde las precipitaciones entre abril y septiembre están por debajo del 20% del total anual. ENTRE ABRIL Y SEPTIEMBRE NO SE INICIAN ALERTAS, manteniéndose el estado de alerta vigente para el inicio de la estación seca, dado que las lluvias durante el semestre invernal resultan escasa como para modificar la situación de los cultivos y las pasturas, sumado al hecho de que los índices utilizados no pueden calcularse adecuadamente en todas las escalas y lugares comprendidos. En los meses restantes el procedimiento coincide con el de la región 1.
- Región 3: CUYO y PATAGONIA

Se declara cuando:	Regiones 1 y 2						
	Niveles de alerta	SPI_1	SPI_3	AU	PDSI	Anomalia NDVI	TDVI
No se detecten indicadores suficientes para la declaración de alguno de los otros niveles.	VERDE						
Se verifican por lo menos tres de las siguientes condiciones:	AMARILLO	≤ -0.8	≤ -0.5	≤ 0.50	≤ -1.5	-	-
Se verifican por lo menos cuatro de las siguientes condiciones:	NARANJA	≤ -1.2	≤ -0.8	≤ 0.25	≤ -2.5	$\leq -1\sigma$	≥ 0.6
Cuando persisten las condiciones de alerta NARANJA durante tres meses consecutivos o cuando se verifican por lo menos cuatro de las siguientes condiciones:	ROJO	≤ -2.0	≤ -1.0	≤ 0.10	≤ -3.5	$\leq 2\sigma$	≥ 0.8

Observación: Cuando se verifican las condiciones de más de un nivel, se declara el que representa mayor gravedad.

Se declara cuando:	Región 3			
	Niveles de alerta	SPI_3	SPI_6	Anomalia EVI
No se detecten indicadores suficientes para la declaración de alguno de los otros niveles.	VERDE			
Se verifican por lo menos dos de las siguientes condiciones:	AMARILLO	≤ -0.8	≤ -0.8	$\leq 1\sigma$
Se verifican por lo menos dos de las siguientes condiciones:	NARANJA	≤ -1.5	≤ -1.5	$\leq 1.5\sigma$
Cuando persisten las condiciones de alerta NARANJA durante tres meses consecutivos o cuando se verifican por lo menos dos de las siguientes condiciones:	ROJO	≤ -2.0	≤ -2.0	$\leq 2\sigma$

Observación: Cuando se verifican las condiciones de más de un nivel, se declara el que representa mayor gravedad.

Muchas gracias
Lic. María de Estrada
Oficina de Monitoreo de Emergencias y Desastres Agropecuarios

mestrada@magyp.gob.ar





Secretaría de Agroindustria
Ministerio de Producción y Trabajo
Presidencia de la Nación