



Le voyage PNA

PNUD-PNUE

Le Programme d'appui global aux plans nationaux d'adaptation (PAG-PNA / NAP GSP en anglais)

Evènement de clôture – deuxième phase

17 March 2021

Présentation générale



01 À propos du PAG-PNA

02 Les réalisations

03 Les enseignements tirés

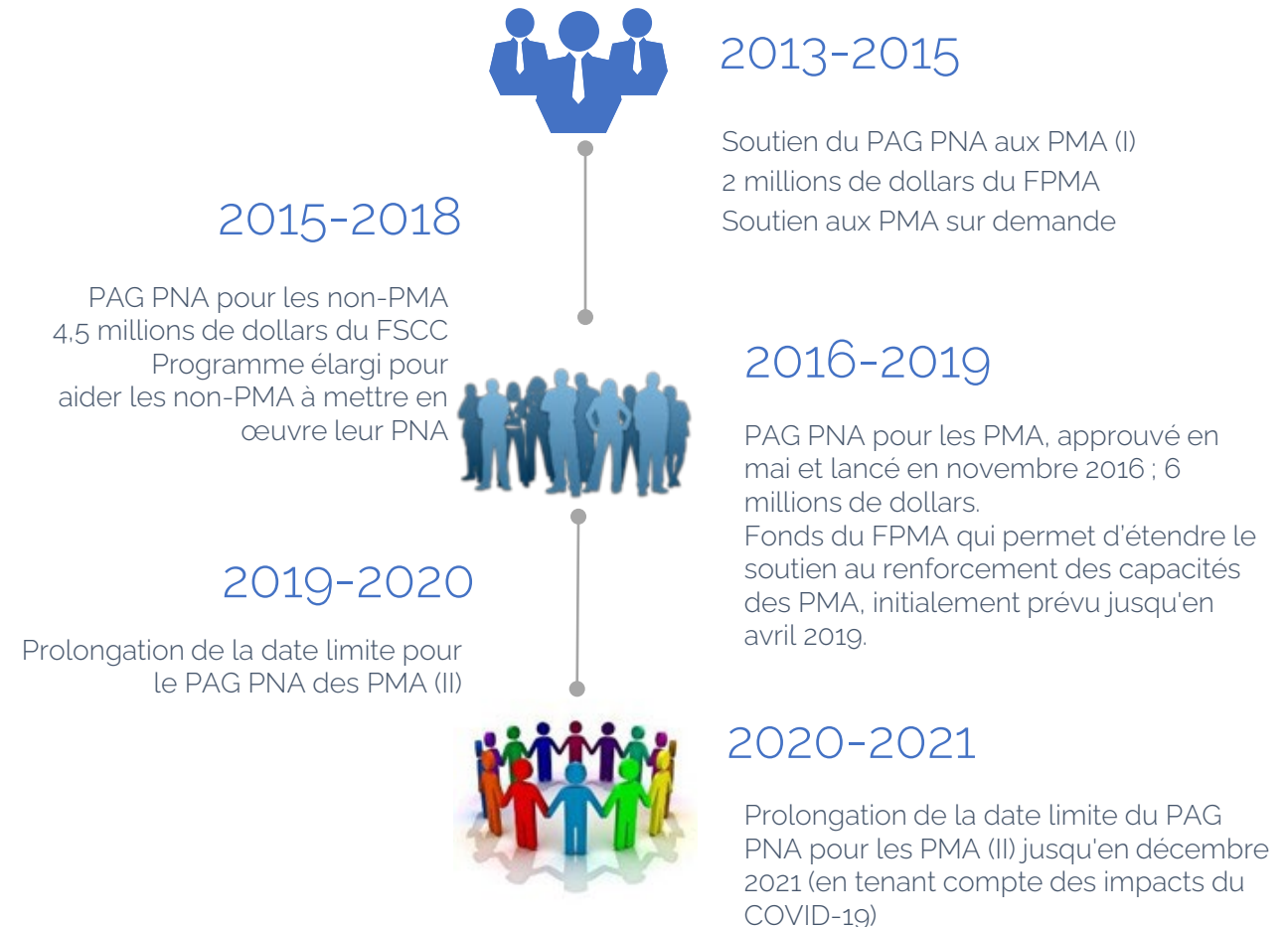
04 Au delà du PAG-PNA

Objectifs

- Soutenir une planification efficace à moyen et long terme de l'adaptation au changement climatique dans les PMA
- Fournir un soutien technique (formations régionales)
- Partage de connaissances
- Développement de synergies avec le projet PAG PNA pour les pays en développement et autres PAG afin de stimuler les résultats

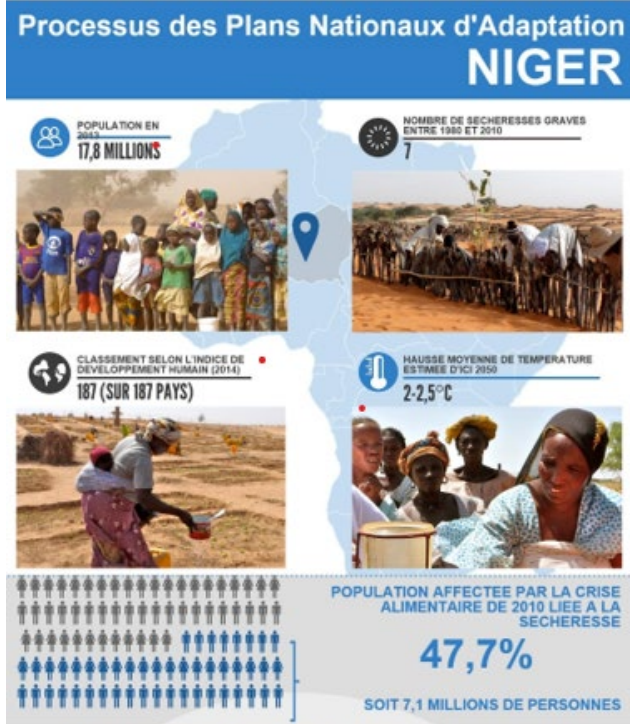
Géré conjointement par le PNUD et le PNUE, financé par le FEM par le biais du FPMA.

Bref aperçu du projet



Planification de l'adaptation améliorée grâce à un appui soutenu

28 PMA ont reçu un appui personnalisé



L'inventaire

- Évaluation de la situation de référence donnant une indication de l'environnement favorable à l'adaptation dans les pays.

Coordination interministérielle

- Une formation PNA au niveau national pour les équipes interministérielles dans les PMA a été dispensée en s'appuyant sur l'expertise d'un réseau d'experts techniques (tels que la FAO, la GIZ et l'UNITAR).
- Les parties prenantes et les “champions” identifiés ont été reconnus et mobilisés par la formation des formateurs et le mentorat.
- Création d'une communauté de spécialistes de l'adaptation à moyen et long terme
- Renforcement de la volonté politique pour mobiliser des ressources pour l'adaptation

Premiers PNA formulés conformément à la vision du LEG

14 PNA à soumettre à la CCNUCC grâce au soutien du PAG-PNA



- Sept des 18 pays désignés par le LEG comme étant en retard dans le processus PNA ont mis au point un premier PNA avec le soutien du PAG PNA. Ils se sont appuyés sur les informations existantes, les consultations et l'identification des lacunes (Burundi, RCA, Tchad, Sierra Leone, Sud-Soudan et Timor Leste).
- Des nouveaux CVRA ou mis à jour sont disponibles dans les 7 PNA récemment soumis ou à venir grâce au soutien de l'accès des pays au FVC (Bangladesh, Burundi, RD Congo, Haïti, Liberia, Népal et Niger)

Développement des institutions et des capacités renforcés



"Le renforcement des capacités de résilience et d'adaptation [par le biais du PAG PNA] dans la communauté, l'écosystème et l'économie du Mozambique est essentiel pour la réussite de la planification du développement dans notre pays."

Mme Ivete Maibaze, ministre de la terre et de l'environnement, Mozambique.

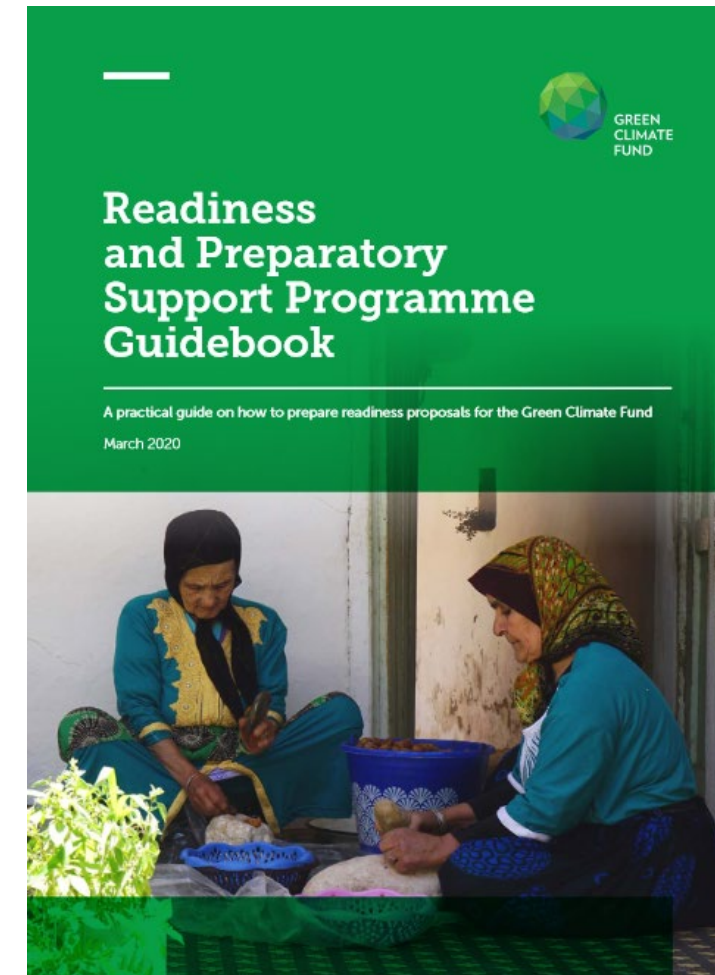
Au niveau national, un soutien consultatif a été fourni sur demande, notamment pour :

- L'analyse du climat et de la vulnérabilité, en mettant l'accent sur les secteurs prioritaires du pays
- L'utilisation des informations climatiques
- L'évaluation économique des options d'adaptation
- La planification et budgétisation résilientes au changement climatique en prenant en compte la dimension genre
- Développement des politiques
- Capacités de coordination et de collaboration
- Capacités de leadership et de gestion

Accès au financement climatique pour la planification de l'adaptation facilité

20 PMA soutenus pour l'accès à la préparation "readiness" au PNA du FVC et 7 pour l'accès au FPMA du FEM.

- Activités de cadrage et de hiérarchisation des priorités menées pour aider les pays à accéder au financement pour la préparation PNA "readiness" du FVC.
- Renforcement de la capacité des experts des PMA à accéder au financement climatique grâce à des modules de formation ciblés.

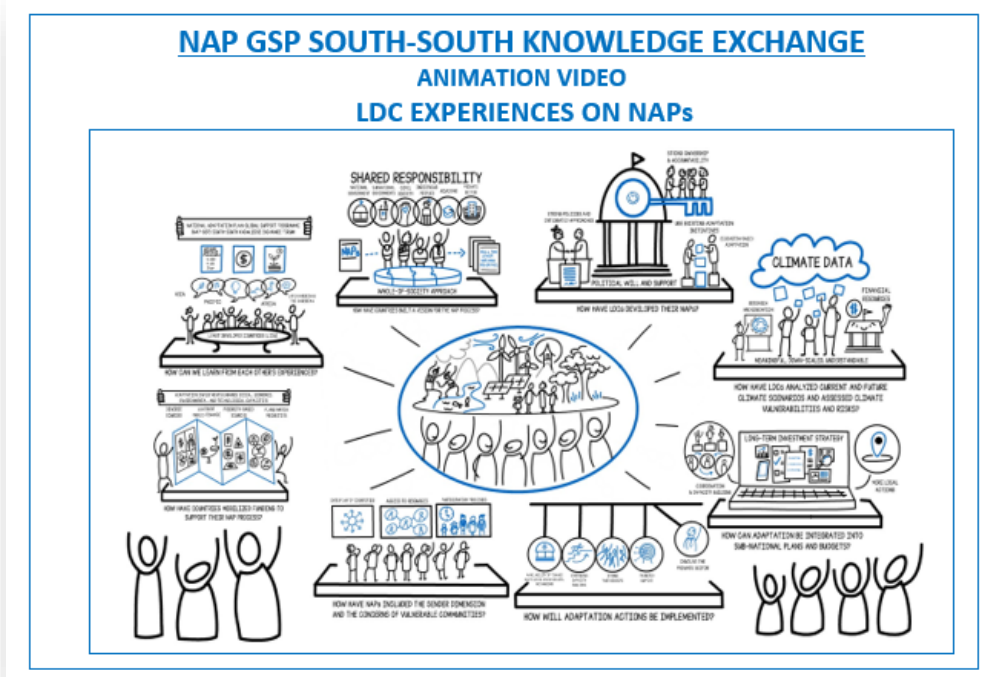


Capacités techniques des techniciens du gouvernement développées



- Les compétences des PMA d'Asie et du Pacifique, d'Afrique, d'Amérique latine et des Caraïbes se sont développées pour pouvoir utiliser plusieurs outils et méthodologies qui soutiennent les étapes clés du processus PNA.
- Facilitation de l'échange d'expériences et d'enseignements tirés et élaboration d'une série de recommandations, y compris des nouvelles possibilités pour répondre aux besoins d'adaptation à moyen et long terme.
- Différents matériels de formation de haute qualité et des lignes directrices supplémentaires ont été fournis, y compris :
 - i) un cours de formation en ligne de trois modules sur les PNA, ii) des lignes directrices supplémentaires sur l'Eba et un module en ligne sur l'intégration de l'Eba dans les PNA.

Exemples de matériel de formation et de directives développés



MASTERING NATIONAL ADAPTATION PLANS: FROM START TO FINISH

UN CC:e-Learn

Welcome!

Course at a glance

The course consists of three interlinked modules each taking an average of 1 hour to complete:

- Module 1: Exploring and Developing a NAP
- Module 2: Implementing and Reviewing a NAP
- Module 3: Financing the NAP process

Partners and Contributors

This self-paced course is a learning initiative of the UN Institute for Training and Research (UNITAR) and part of the National Adaptation Plan Global Support Programme (NAP-GSP). The NAP-GSP is a joint programme, implemented by UNDP and UN Environment, in collaboration with other UN Agencies to assist countries with their NAP processes. The programme is funded through the Global Environment Facility (GEF).

Guidelines for Integrating Ecosystem-based Adaptation into National Adaptation Plans: Supplement to the UNFCCC NAP Technical Guidelines

UN environment programme 50 1972-2022

NAP-GSP
gef
UNDP
FEBA
Friends of EBA

Connaissances produites et partagées

NAP-GSP e-Tutorial series

NAP-GSP e-tutorials offer a brief overview of key topics for adaptation planning. In just an hour, you can enjoy an interactive introduction to appraisal and prioritisation, adaptation finance and mainstreaming climate change adaptation into water resource management. The e-tutorials are available in English, French, Spanish and Arabic.

Making the right choices:
Appraisal and prioritising adaptation options

More

Finding the money
Financing climate action

More

Keeping the taps running in a changing climate:
NAPs and water

More

WEBINAIRE

NAP Global Network | NAP-GSP

De quelle manière les pays mesurent, font le suivi et évaluent les progrès en termes d'adaptation dans le cadre de leur PNA ?

Jeu. le 23 juillet, 2020
13h à 15h (GMT)

Pour toutes questions: info@napglobalnetwork.org et Melanie.Pisano@undp.org

Photo: © UNICEF/GeorgeSmith

IISD | UNDP | UN environment programme | gef

WEBINAR

Accessing GCF Readiness Support for NAPs

This webinar will cover the process and requirements for accessing the Green Climate Fund (GCF) Readiness Support Programme for National Adaptation Plans (NAPs), including how countries should be supported to access the programme. Experiences from various countries will be shared.

Register on Zoom: <https://bit.ly/3DoN9yY>

Wednesday, 8 December 2021, 11.00-13.00 (CET)

English with French interpretation

NAP-GSP | UN environment programme | gef | UNDP | Global Water Partnership

WEBINAR: The impacts of COVID-19 on adaptation planning in LDCs

Date: Friday, 6 June (TBC)
Time: 15:00-16:00 (BKK) 9:00-10:00 (UTC) (TBC)

This webinar is an opportunity for Asian LDCs to exchange knowledge on the impacts of COVID-19 on adaptation planning. Discussion will include; finding alternatives for face-to-face negotiations; how the climate crisis is relevant during a health crisis, and; how countries plan to build back better. Check the NAP-GSP website soon for details on how to join.

More

National Adaptation Plans in focus: Lessons from Nepal

Nepal is a mountainous landlocked country in South Asia. The Himalayan mountain range runs across Nepal's northern and western parts with ten of the world's highest mountains including mount Everest lying within its borders. With a population of about 28 million, it has an area of 147,183 square km, making it one of the highest population densities of all developing countries. About one-quarter of its population lives below the poverty line. Nepal is socially diverse, with approximately 125 caste and ethnic groups and as many as 123 mother tongue languages spoken. Nepal is bordered by the People's Republic of China to the north and by India to the south, west and east.

The economy of Nepal is heavily dependent on remittances, which amounts to around 30% of its Gross Domestic Product (GDP). Agriculture is the mainstay of the economy, providing a livelihood for almost two-thirds of the population but accounting for less than a third of the GDP.

In 2006, a 10-year armed conflict came to an end. Since then, Nepal has gone through lengthy and complex transitions from an absolute monarchy to a constitutional monarchy and finally, a new constitution in 2015 set a federal structure into place. The new federal system is comprised of seven federal provinces, 77 districts and 753 local governments (municipalities and Gaunpalikas) in principle and provides opportunities for decentralized development benefits and allows service delivery to be more effective and accountable. While many social economic challenges lay ahead, there is a newfound optimism in the country for greater stability, inclusion, good governance and sustainable growth.

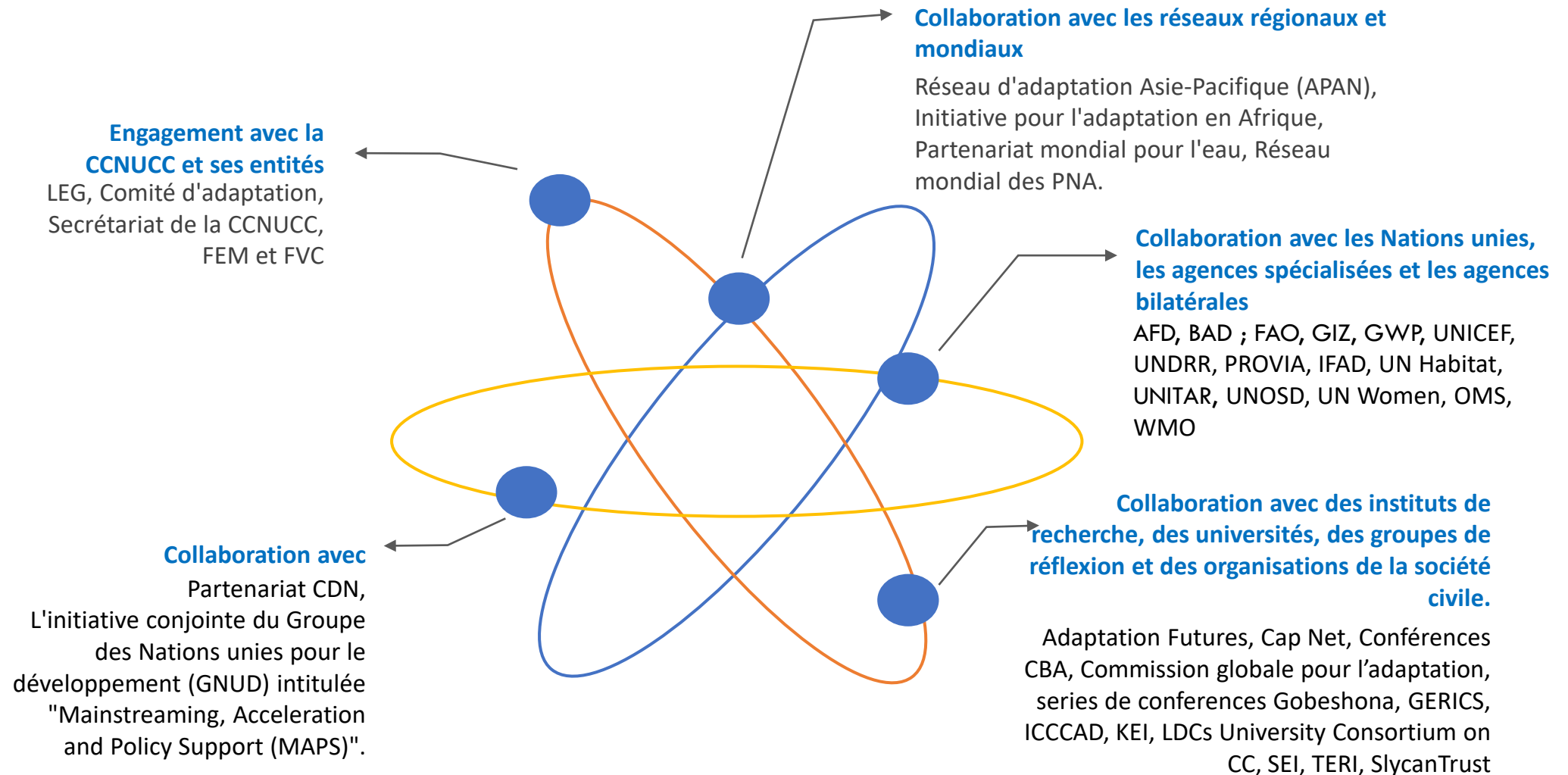
Climate change risks

Nepal ranks fourth in the global climate risk index of the most vulnerable countries. This is largely due to the country's low level of development, agrarian economy, along with its challenging mountainous topography and its abrupt ecological and climatic transitions that make it particularly vulnerable to climate change. Tens of millions of people rely on the region's ecosystem services for their livelihoods. Observed and modelled warming climate trends predict a threat to these livelihoods. Nepal's annual maximum temperature has increased by 0.56°C between 1971 and 2014. The mean annual temperature is expected to continue to increase in Nepal over the remainder of the century. Recent projections indicate that mean annual temperatures could increase by 1.3-1.8°C.

Due to the current warming, there is particular concern to the flow and quality of water derived from glaciers, snowmelt and rainfalls. At certain times of the year, erratic rainfall and flash floods lead to excess water, causing crop failure and topsoil erosion. In other times, prolonged dry periods and extreme drought affect hydropower energy production, reducing rice and maize cultivation, which is the main source of food for much of the country's population.

UNDP | UN environment programme | gef

Collaboration encouragée pour renforcer le soutien aux PMA



Enseignements tirés du processus PNA



Intégrer l'adaptation dans la planification au développement : principes, changements et environnement favorable

Principes d'action

Participatif
Inclusif
Collaboratif
Sensible au genre
Équité environnementale et sociale
Transparence
Responsabilité
Guidé par la science et la connaissance locale
Apprentissage

Changement requis

Court et long terme

Du projet au système à l'échelle nationale

Du secteur/zone à l'ensemble du gouvernement et de la société à travers les secteurs, la gouvernances et les différentes échelles écologiques

Environnement favorable

Loi et politique climatique
Utilisation de la science climatique et des évaluations de risques et vulnérabilités

Liens entre la planification et les systèmes budgétaires

Finance

Renforcement des capacités

Suivi, évaluation et apprentissage

Plus d'enseignements disponibles dans la prochaine publication *Intégrer les risques climatiques pour un avenir résilient.*



Impact : Faire avancer le processus PNA

- 21 pays ont reçu un soutien dans le cadre du PAG PNA et ont ensuite reçu un financement du FVC dans le cadre du programme de préparation "readiness" qui vise à faire avancer le processus PNA.
- 11 de ces pays sont des PMA



Disponibilité des informations et des connaissances accumulées sur les PNA :

- Le site web du PAG PNA reste en ligne - les informations sont entièrement accessibles
- Archivé / non actif - la page d'accueil reflétera ce statut.
- Toutes les informations sont également accessibles sur le portail Adaptation du PNUD.



Les connaissances sont accessibles en contactant les principaux partenaires du PAG PNA

- Tous les produits de connaissance du PAG PNA - y compris la série PNA en bref, les notes d'information régionales et thématiques et les lignes directrices - sont disponibles sur les sites web des partenaires, notamment les sites web de la CCNUCC sur le PNA, du groupe des PMA, de UNESCAP (ODD), ReliefWeb, le site du PNUD sur l'adaptation - y compris ceux qui sont produits en plusieurs langues.



Matériel de formation, webinaires et apprentissage en ligne

- Tous les supports de formation sont librement accessibles et peuvent être distribués sur le portail du PAG PNA.
- Le kit de formation national est disponible en ligne
- Des tutoriels d'apprentissage en ligne sont également disponibles auprès de l'UNITAR.
- Liens vers le matériel de formation, les séminaires en ligne et l'apprentissage en ligne fournis par la CCNUCC, le réseau mondial des PNA et d'autres partenaires.



Réseau NAP-GSP

- Une base de données substantielle de plus de 3 000 contacts au sein du réseau PNA.
- En cours d'assimilation dans la base de données d'adaptation du PNUD

Au delà du PAG-PNA

Le soutien du PNUD à la planification et à la mise en œuvre de l'adaptation dans les PMA



Promesse climatique : 40 PMA soutenus dans la mise en œuvre de leur CDN

Programme de soutien aux CDN : 11 PMA bénéficient d'un soutien financier et technique pour renforcer la gouvernance et les mécanismes institutionnels et créer un environnement favorable aux investissements et à la mise en œuvre.

Appui à la mise en œuvre de requêtes “readiness” PNA auprès du FVC: soutenir la mise en œuvre dans 20 PMA

PNUD/FAO - Programme d'appui à l'Intensification des efforts pour l'agriculture et l'utilisation des terres par la mise en œuvre des CDN et des PNA (SCALA): 5 PMA sont soutenus pour traduire leurs CDN et PNA *via* des solutions climatiques transformatrices et réalisables dans le domaine de l'utilisation des terres et de l'agriculture avec l'engagement de plusieurs parties prenantes. D'autres PMA pourront bénéficier d'un mécanisme technique pour faciliter l'engagement avec le secteur privé

PNUD/OMS Renforcer la résilience des systèmes de santé dans les PMA d'Asie

PNUD/AAI Soutien aux PMA africains pour améliorer les connaissances et les données pour renforcer l'adaptation au changement climatique en Afrique

Portefeuille du PNUD sur l'adaptation au changement climatique dans les PMA



Plus d'informations sur le PAG PNA

www.globalsupportprogramme.org



Mozaharul Alam

Coordinateur régional du
changement climatique
PNUE-ROAP
mozaharul.Alam@unep.org

Soumya Bhattacharya

Consultant en gestion de programme
PNUE
soumya.bhattacharya@un.org



Rohini Kohli

Conseillère technique principale
Politique et planification de
l'adaptation au changement
climatique
rohini.kohli@undp.org

Sadya Ndoko

Consultante technique
PNUD
sadya.ndoko@undp.org

