



NAP
Global
Network

Égalité des genres dans les processus de plans nationaux d'adaptation (PNA): Évaluer les vulnérabilités et identifier les options d'adaptation

Patrick Guerdat
NAP Global Network

Décembre 17, 2020



Pourquoi avons-nous besoin d'une approche sensible au genre?

L'égalité des genres est un droit humain universel.

La CCNUCC a des dispositions bien établies qui visent à adopter une approche qui répond aux questions de genre lorsqu'il s'agit de politique et d'action climatiques.

La prise en compte des liens d'interdépendance entre les changements climatiques et l'inégalité des genres est indispensable à une adaptation efficace.



Le processus de PNA est une **opportunité** essentielle pour aborder la dimension du genre dans l'adaptation aux changements climatiques, s'il est entrepris d'une manière sensible au genre.

Un **processus de PNA sensible au genre** implique:



La reconnaissance des différences de genre dans les besoins et capacités d'adaptation



Une participation et une influence équitables du point de vue du genre dans les processus décisionnels en matière d'adaptation



Un accès équitable du point de vue du genre aux ressources financières et aux autres avantages découlant des investissements en matière d'adaptation

Mettre en pratique des approches sensibles au genre dans le processus de PNA



Boîte à outils pour un processus d'élaboration et de mise en œuvre de plans nationaux d'adaptation (PNA) qui répond aux questions de genre

La boîte à outils est conçue pour soutenir les efforts des pays afin de poursuivre un processus de PNA sensible au genre.

Pour ce faire, elle :

- Établit un ensemble de principes qui répondent aux questions de genre pour le processus de PNA
- Fournit des conseils sur l'adoption d'une approche sensible au genre dans les étapes clés et les facteurs habilitants du processus de PNA
- Fournit des outils, des exemples pratiques et des liens vers des ressources utiles



La boîte à outils est un document-ressource souple.

Des liens sont fournis dans tout le document pour permettre une navigation facile entre les sections.

Des hyperliens sont inclus pour les documents de ressources externes.

Des exemples de pratique sont présentés tout au long pour mettre les conseils en contexte.

2

Contexte

Principaux termes et concepts

Justification des processus de PNA qui répondent aux questions de genre

Considérations liées au genre pour les processus de PNA

Préparation en vue d'un processus de PNA qui répond aux questions de genre

3

Vue d'ensemble des points d'entrée et des activités habilitantes pour un processus de PNA qui répond aux questions de genre

4

Orientations pour l'utilisation des points d'entrée pour un processus de PNA qui répond aux questions de genre

5

Orientations relatives aux activités habilitantes pour un processus de PNA qui répond aux questions de genre

6

Outils essentiels pour des approches qui répondent aux questions de genre

7

Ressources supplémentaires relatives au genre et à l'adaptation aux changements climatiques

POINTS D'ENTRÉE

A

Lancement du processus de PNA

Recensement

D

Suivi du processus de PNA

Examen du processus de PNA

Actualisation itérative des PNA

Sensibilisation et notification

B

Évaluation des facteurs de vulnérabilité au climat et identification des options d'adaptation

Examen et évaluation des options d'adaptation

Élaboration et diffusion des plans nationaux d'adaptation

Intégration de l'adaptation aux changements climatiques dans la planification du développement au niveau sectoriel

Intégration de l'adaptation aux changements climatiques dans la planification du développement au niveau infranational

C

Élaboration de stratégies de mise en œuvre de l'adaptation

ACTIVITÉS HABILITANTES

Mise
en place
de dispositifs
institutionnels

Implication
des parties
prenantes

Obtention
de financements
de sources
internationales

Renforcement
des capacités

Intégration
de l'adaptation
dans les
budgets

Partage
d'informations

Pour participer :



Please enter the code

Submit

The code is found on the screen in front of you

www.menti.com

Code: 25 79 77 1

Boîte à outils : bit.ly/nap-gender-toolkit



Point d'entrée dans le processus PNA

Évaluation des facteurs de vulnérabilité au climat et identification des options d'adaptation (B2)

Principe sensible au genre

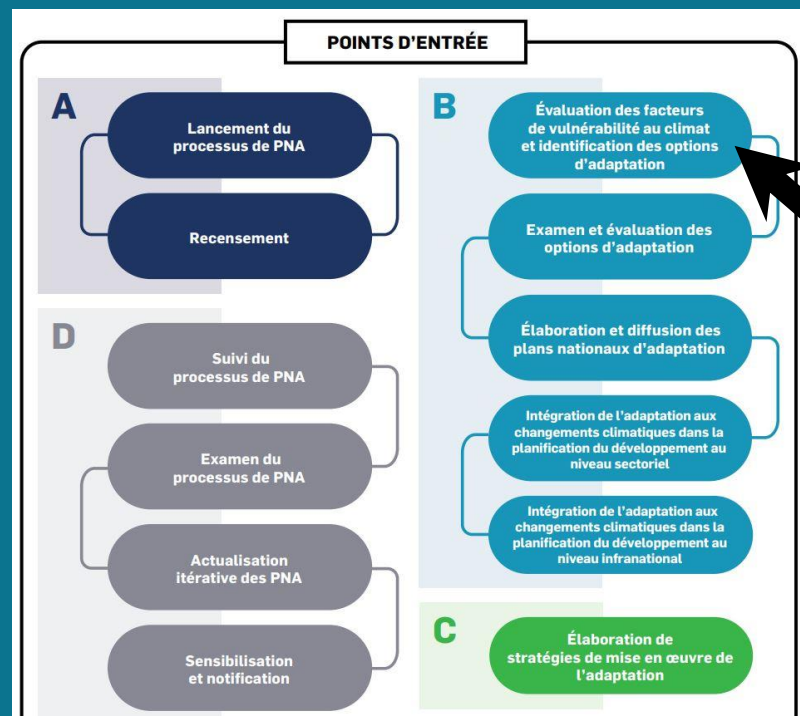
Analyser et prendre en compte les différences de genre dans les besoins et capacités d'adaptation

Pourquoi est-ce important?

Les vulnérabilités et les besoins d'adaptation des personnes diffèrent selon leur genre, et selon d'autres facteurs

Il existe également des capacités spécifiques au genre liées à l'adaptation

Des obstacles particuliers peuvent être rencontrés en raison des perceptions, rôles, normes sociales ou pratiques culturelles liées au genre



Évaluation des vulnérabilités

Votre gouvernement planifie un processus d'évaluation de la vulnérabilité au niveau national.

Ils ont identifié les secteurs prioritaires qui seront évalués et ont développé une méthodologie pour évaluer les risques dans ces secteurs.

Ils ont réalisé qu'ils devraient également appliquer une optique de genre dans la réalisation de ces évaluations, mais ne savent pas comment procéder.

Ils demandent des recommandations sur ce qu'ils devraient faire pour s'assurer que le processus d'évaluation des vulnérabilités soit sensible au genre.



Que recommande la boîte à outils?

- Entreprendre une **analyse de genre** pour identifier les vulnérabilités spécifiques au genre
- **Impliquer les parties prenantes** dans le processus d'évaluation des vulnérabilités
- **Impliquer des experts en genre** pour soutenir l'application d'une optique de genre au processus

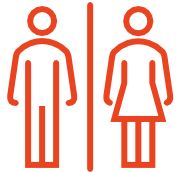
Que devrait faire votre gouvernement?

www.menti.com

CODE: 25 79 77 1



Quelle action recommandez-vous?



Entreprendre une analyse de genre pour identifier les vulnérabilités spécifiques au genre



Impliquer les parties prenantes dans le processus d'évaluation de la vulnérabilité



Impliquer des experts en genre pour soutenir l'application d'une optique de genre au processus

Entreprendre une **analyse de genre** pour identifier les vulnérabilités spécifiques au genre

- Une analyse de genre peut être une activité en soi, ou une optique spécifique appliquée à une évaluation des vulnérabilités
- Explore les différences entre et parmi les personnes de genre différent
- Vise à comprendre:
 - Rôles et activités spécifiques au genre
 - Relations et dynamiques de pouvoir
 - Obstacles spécifiques résultant des inégalités entre les genres



Impliquer les parties prenantes dans le processus d'évaluation de la vulnérabilité

- Les approches participatives de l'évaluation de la vulnérabilité aident à garantir que **les différents besoins** sont pris en compte
- Aide également à **renforcer les capacités** des parties prenantes à mieux comprendre le changement climatique et les vulnérabilités associées
- Considérations clés:
 - Équilibre entre les genres parmi les participants
 - Participation significative de ceux qui sont généralement exclus de la prise de décision



Impliquer des experts en genre pour soutenir l'application d'une optique de genre au processus

- Les experts en genre devraient être impliqués le plus tôt possible dans le processus
- Ils devraient être impliqués dans:
 - Développement de la méthodologie
 - Collecte de données
 - Les analyses
 - Communication des résultats
- L'expertise de genre doit être institutionnalisée chaque fois que possible



Identifier les options d'adaptation

L'évaluation de la vulnérabilité au niveau national a été achevée et a mis en évidence un certain nombre de facteurs spécifiques au genre qui influencent la vulnérabilité des populations aux changements climatiques.

À présent, le gouvernement cherche à identifier des options d'adaptation pour remédier aux vulnérabilités identifiées dans des secteurs clés.

Ils désirent s'appuyer sur le processus d'évaluation des vulnérabilités en adoptant une approche sensible au genre à cette étape.

Ils cherchent à savoir comment faire cela.



Que recommande la boîte à outils?

- Renforcer la capacité des parties prenantes à s'engager dans l'identification des options d'adaptation
- Identifier et éliminer les obstacles spécifiques au genre à la participation aux actions d'adaptation
- Identifier les options d'adaptation ciblées pour les personnes de genre différent

Que devrait faire votre gouvernement?
www.menti.com

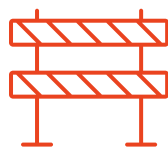
CODE: 50 07 82 7



Quelle action recommandez-vous?



Renforcer la
capacité des
parties prenantes à
s'engager dans
l'identification des
options
d'adaptation



Identifier et
éliminer les
obstacles
spécifiques au
genre à la
participation aux
actions
d'adaptation



Identifier les
options
d'adaptation
ciblées pour les
personnes de
genre différent

Renforcer la capacité des parties prenantes à s'engager dans l'identification des options d'adaptation

- Les acteurs du genre et les organisations de base peuvent avoir besoin de se renseigner sur les changements climatiques avant de pouvoir identifier efficacement les options d'adaptation
- Investir dans ce type de renforcement des capacités améliore la capacité d'adaptation et soutient la mise en œuvre d'actions d'adaptation sur le long terme
- Les processus de développement des capacités doivent tenir compte à la fois de l'équilibre entre les genres et de l'inclusion des groupes marginalisés



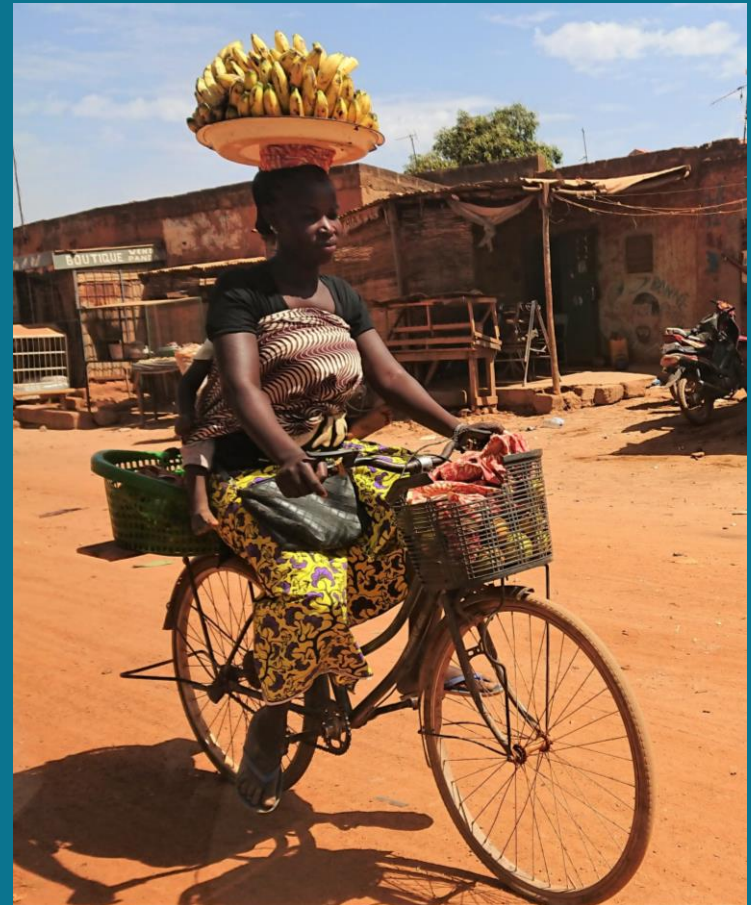
Identifier et éliminer les obstacles spécifiques au genre à la participation aux actions d'adaptation

- Des actions spécifiques peuvent être nécessaires pour éliminer les obstacles spécifiques au genre à la participation aux actions d'adaptation
- Cela comprend des questions pratiques telles que l'alphabétisation, la mobilité et la charge de soins non rémunérée des femmes
- Cela inclut également les questions d'accès et de contrôle des ressources, le pouvoir de décision et d'autres questions liées aux inégalités de droits et d'opportunités.



Identifier les options d'adaptation ciblées pour les personnes de genre différent

- Dans certains cas, il peut être judicieux d'identifier des options d'adaptation ciblées pour les personnes de genre différent afin de répondre à leurs besoins spécifiques
- Ceux-ci peuvent refléter des rôles et des responsabilités différents ou des vulnérabilités spécifiques qui ont été identifiées
- Il est important d'adopter une approche intersectionnelle - d'autres facteurs autres que le genre influencent également les besoins d'adaptation des personnes



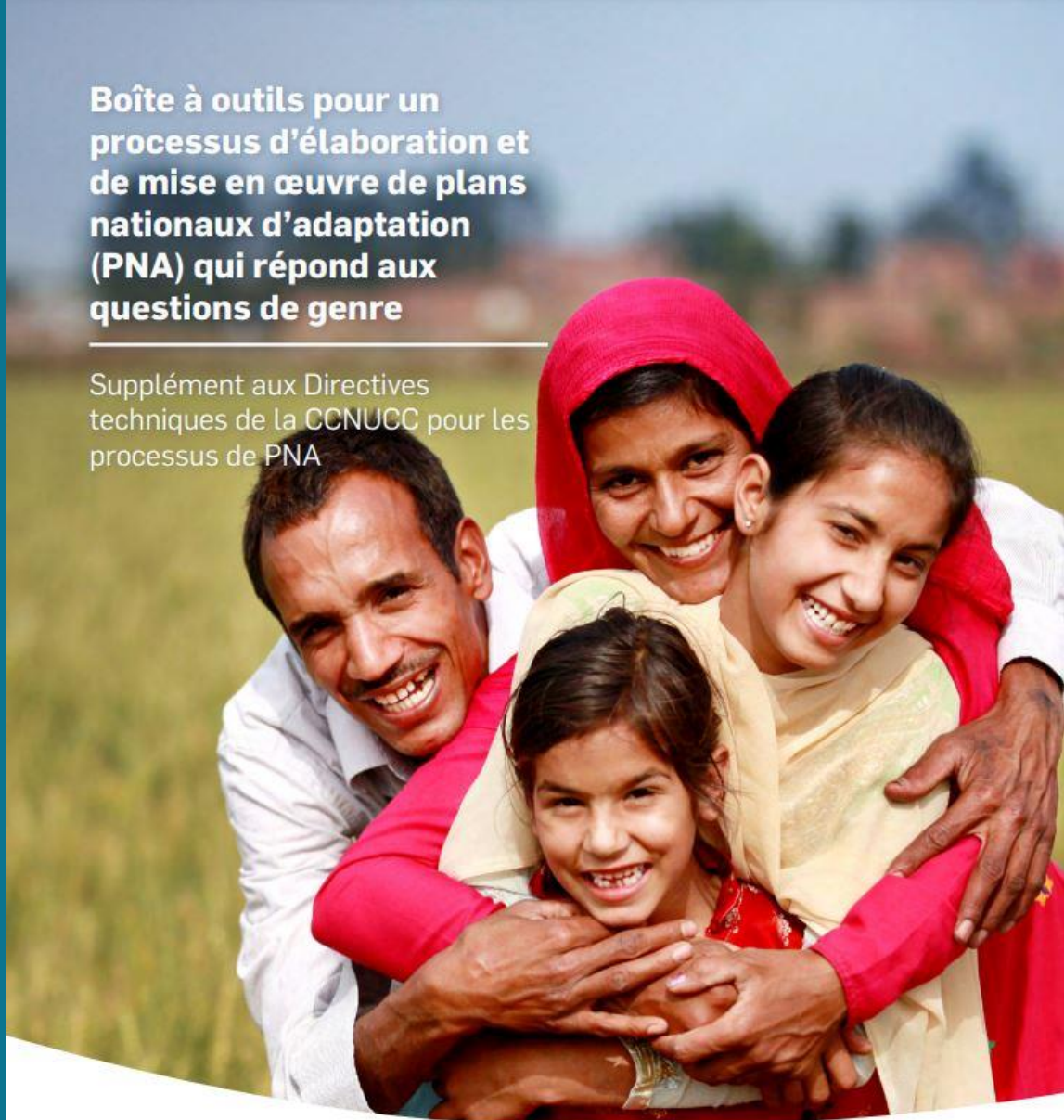
La boîte à outils est
disponible en
téléchargement sur:

[bit.ly/nap-gender-
toolkit](https://bit.ly/nap-gender-toolkit)



**Boîte à outils pour un
processus d'élaboration et
de mise en œuvre de plans
nationaux d'adaptation
(PNA) qui répond aux
questions de genre**

Supplément aux Directives
techniques de la CCNUCC pour les
processus de PNA



Prochaines étapes



Que comptez-vous faire pour aider à rendre le processus de PNA de votre pays plus sensible au genre?

www.menti.com

CODE: 25 79 77 1



NAP Global Network

info@napglobalnetwork.org | www.napglobalnetwork.org



NAP_Network

Financial support provided by:
Ce projet a été réalisé avec l'appui financier de :



Government
of Canada Gouvernement
du Canada



Federal Ministry
for Economic Cooperation
and Development



Secretariat hosted by:
Secrétariat hébergé par :

