

Mise en oeuvre des PNA: enjeux et des opportunités.



United Nations
Framework Convention on
Climate Change

**Atelier de formation en ligne PAG-PNA pour
les PMA d'Afrique francophone**

Jeudi 14 Janvier 2021

Ninni Ikkala Nyman, PAG-PNA



giz Deutsche Gesellschaft
für Internationale
Zusammenarbeit (GIZ) GmbH

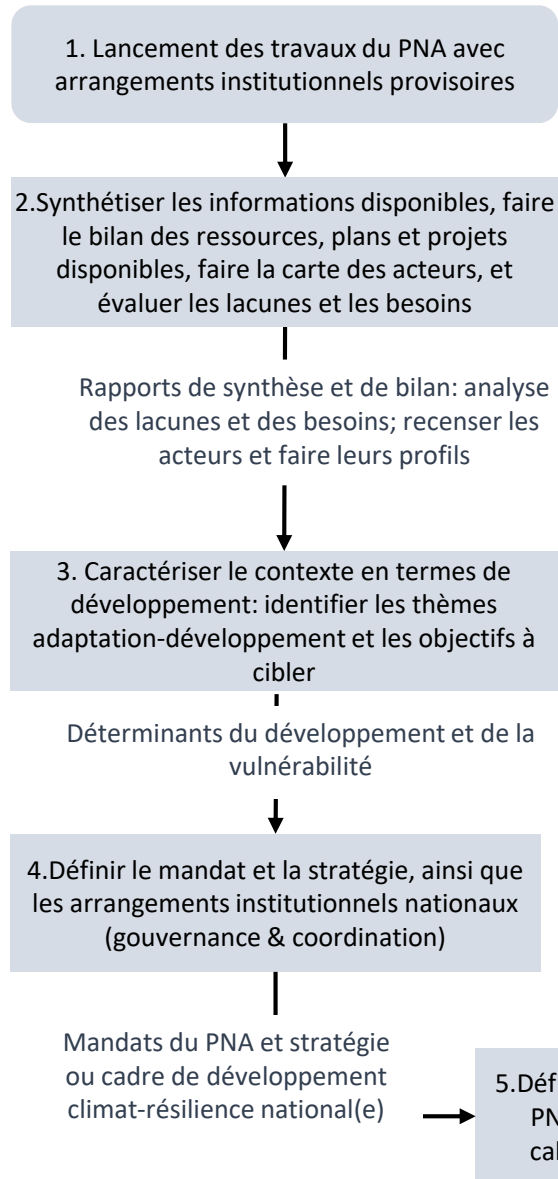


La mise en oeuvre des PNA

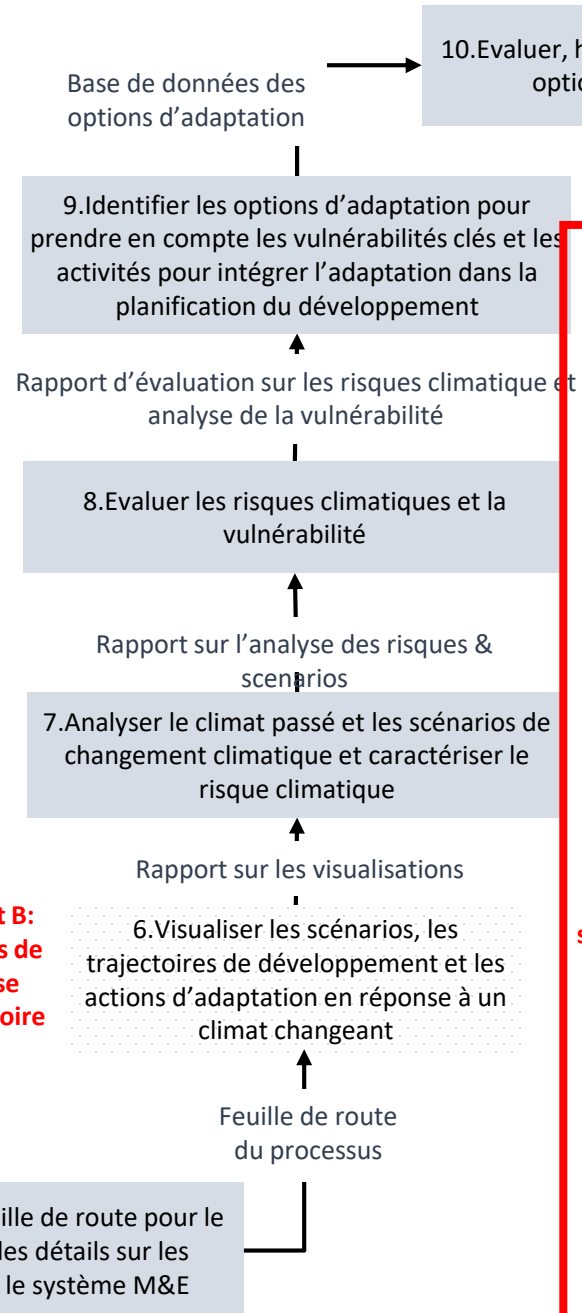
1. Stratégies de mise en œuvre et **coûts associés aux PNA** (groupe de discussion)
2. **Capacité a long terme** pour la planification et mise en œuvre de l'adaptation (groupe de discussion)
3. **Intégrer l'adaptation dans la planification et la budgétisation** nationales, sectorielles et infranationales
4. Mettre en œuvre les actions sur l'adaptation (y compris le financement - voir module 4)
5. **Suivi, évaluation et rapportage** (voir la prochaine présentation et groupe de discussion)

Mise en œuvre; suivi, évaluation et rapportage

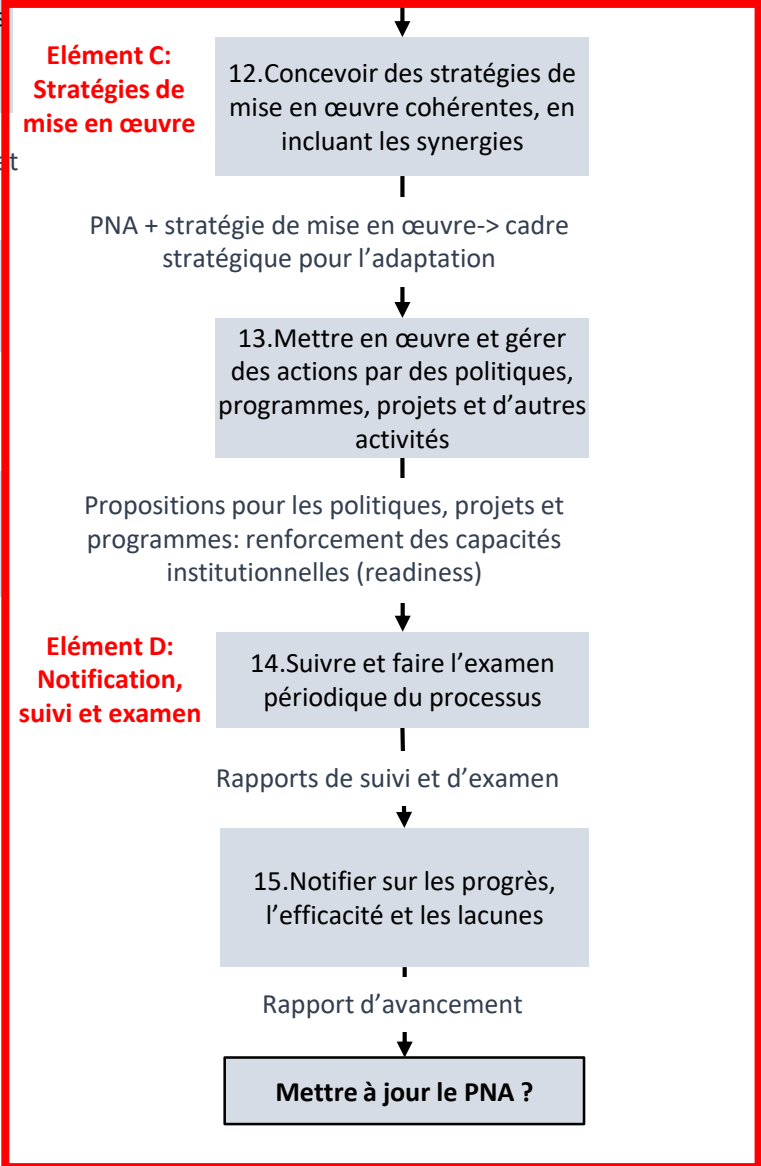
Elément A: Travail préparatoire et prise en compte des lacunes



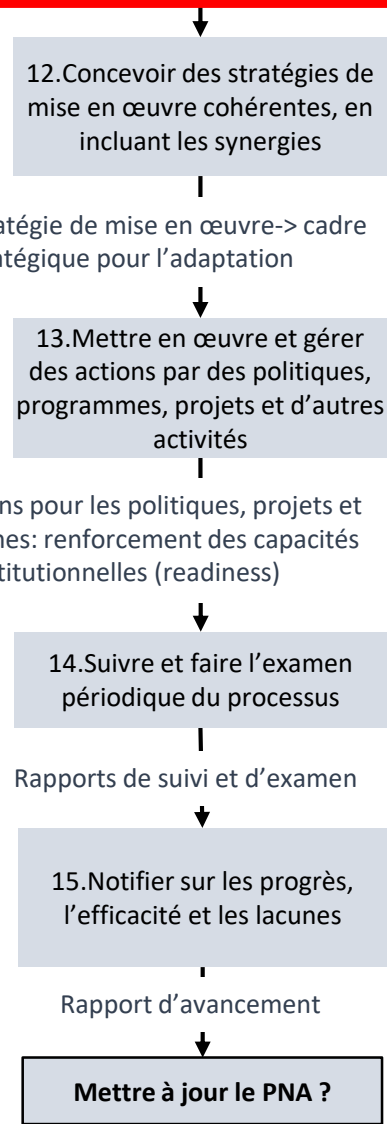
Elément B: Eléments de la phase préparatoire



Elément C: Stratégies de mise en œuvre



Elément D: Notification, suivi et examen



Options d'adaptation dans le Plan National d'Adaptation *(Prototype NAP framework (LEG, 2019))*

❑ Circonstances nationales

- Contexte économique, environnemental et social
- Secteurs et systèmes économiques clés
- Faits marquants des impacts et des vulnérabilités
- Politiques actuelles pertinentes

❑ Vision et objectif de l'adaptation

❑ Cadres réglementaires et dispositions institutionnelles

❑ Processus soutenant le développement du PNA

- Les processus décisionnels ...
- L'engagement de plusieurs parties prenantes
- Feuille de route et cadre national
- Principes directeurs ...
- Inventaire/bilan...

❑ Impacts, vulnérabilités et risques

- Cadre pour guider l'évaluation nationale
- Climat de référence
- Impacts actuels, vulnérabilités, risques
- Impacts futurs, vulnérabilités, risques

❑ Priorités nationales d'adaptation

❑ Stratégie de mise en oeuvre, y compris coûts

- Programme national
- Politiques, projets, programmes pour répondre aux risques principaux
- Programmes transversaux
- Mobilisation des ressources (finance, technologie, renforcement des capacités)

❑ Cadre de rapportage, de suivi et d'évaluation

- Système de suivi et évaluation
- Rapport d'avancement
- Sensibilisation

❑ Poursuite du développement d'un processus de PNA efficace et mise à jour du document PNA

- ❑ Système de données et observations pour une évaluation future
 - Feuille de route à réexaminer et mettre à jour
 - Comblent les lacunes et les besoins

❑ Annexes

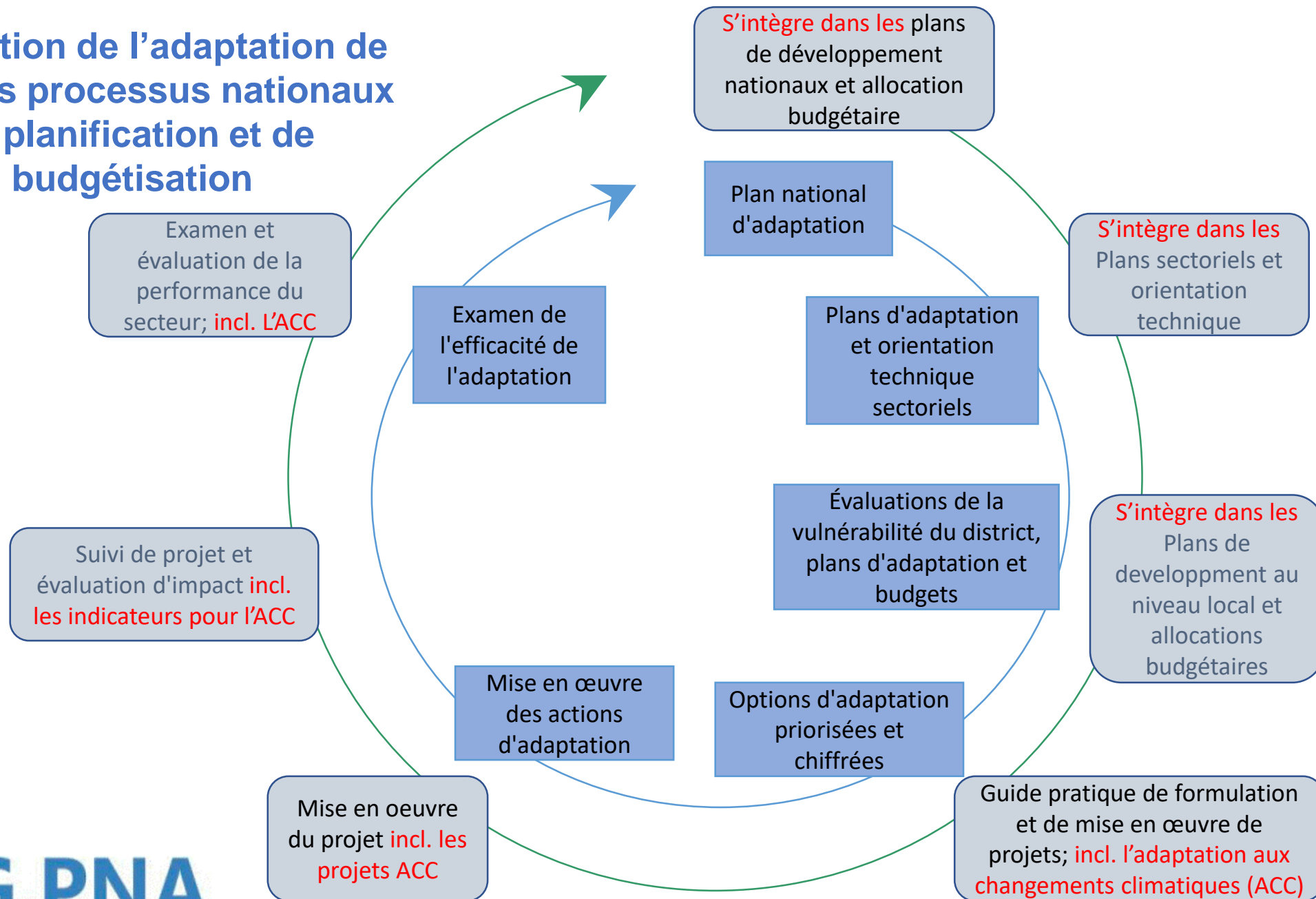
- Données et informations appliquées
- Rapports, stratégies et plans
- Programmes et projets en cours

Stratégie de mise en œuvre d'un PNA

Contenu	Description	Indiquer
Activités d'adaptation	<ul style="list-style-type: none"> • Classement par ordre d'importance des activités d'adaptation • Une proposition d'approche pour la mise en oeuvre des activités (par ex. projet par projet, sectorielle ou programmatique etc.) 	<ul style="list-style-type: none"> • Objectif(s), produits et résultats
Developpement des capacites	<ul style="list-style-type: none"> • Des informations sur les besoins de capacités • Des informations sur les plans futurs • Des informations sur les lacunes et méthodologie utilisée pour évaluer ces lacunes 	<ul style="list-style-type: none"> • Domaines ou bénéficiaires ciblés • Ressources nécessaires (y compris financières)
Mobilisation de fonds	<ul style="list-style-type: none"> • La mobilisation des ressources pour soutenir le processus de PNA. • Le financement de l'adaptation et les besoins financiers, y compris : <ul style="list-style-type: none"> - un aperçu des dépenses publiques pour l'adaptation - l'appui financier international disponible - des informations sur les lacunes financières et recommandations <p><u>(voire module 4)</u></p>	<ul style="list-style-type: none"> • Agence(s) chargée(s) de la mise en oeuvre. • Echancier
Système S&E	<ul style="list-style-type: none"> • Système S&E • Indicateurs existants et proposés • Système de notification <p><u>(voire presentation suivante)</u></p>	
Coordination et responsabilités	Une coordination générale de la mise en œuvre du plan	

Intégrer l'adaptation dans la
planification et la budgétisation

Intégration de l'adaptation de dans les processus nationaux de planification et de budgétisation



Intégrer l'adaptation à la planification

- **Intégration:** *«intégration de politiques entre les secteurs et les thématiques, afin que ces politiques puissent établir des synergies et prendre en compte les compromis possibles associés aux buts et objectifs»* (Bureau régional du PNUD pour l'Afrique, à paraître)
 - S'assurer que les PNA et les priorités sur l'adaptation soient intégrés dans les nouveaux PND révisés; et dans les processus de planification nationaux et sectoriels. Les compromis entre l'adaptation et les autres objectifs de développement sont évalués
- **Approche pangouvernementale**
- Certains pays commencent par intégrer l'adaptation dans les politiques et processus nationaux de développement; d'autres préfèrent commencer avec au niveau sectorielle, ou un mélange des deux

Intégrer l'adaptation dans la planification du développement national



- **Phase préparatoire:** identification de l'échéancier du cycle de planification national; identification de la structure de planification et des points d'entrée
- **Vision nationale du développement :** évaluer comment l'adaptation a été incluse dans la vision et les objectifs existant; défis et succès
- **Analyse du contexte:** identifier comment l'adaptation peut être mieux intégrée dans le nouveau PND, en s'appuyant sur les priorités et les évaluations du PNA. Comment peut-il être mieux intégré au niveau sectoriel?
- **Analyse future:** pour aller de l'avant, quelles sont les opportunités et les risques engendrés par les changements climatiques? Quelles actions peuvent aider à renforcer la résilience?
- **Planification stratégique du PND:** inclure l'adaptation dans la vision nationale, la théorie du changement , le cadre narratif et de résultats, ainsi que dans les objectifs stratégiques
- **Plan opérationnel pour le PND:** inclure l'adaptation dans les programmes de mise en œuvre, les indicateurs, les systèmes de S&E - aux niveaux national, sectoriel et local

Intégrer l'adaptation dans la planification sectorielle



- Identifier les **secteurs clés de l'adaptation** dans le cadre de l'évaluation des politiques nationales, des consultations et des évaluations de la vulnérabilité et des risques au niveau national
- Examiner les **principaux programmes sectoriels** axés sur l'adaptation
- Réaliser des **études de vulnérabilités et risques climatiques au niveau sectoriel**
- Effectuer des étapes d'intégration sectorielle (similaire au niveau national):
 - **Phase préparatoire**: identifier l'échéancier lié au cycle de planification sectorielle; identifier la structure de planification ainsi que les points d'entrée
 - **Vision sectoriel de développement** : évaluer comment l'adaptation a été incluse dans la stratégie, vision, les objectifs et les programmes sectoriels précédente; défis et succès
 - **Analyse du contexte**: identifier comment l'adaptation peut être mieux intégrée au niveau sectoriel
 - **Analyse future**: pour aller de l'avant, quelles sont les opportunités et les risques causées par les cc pour ce secteur particulier? Quelles actions peuvent aider à renforcer la résilience?
 - **Planification stratégique**: inclure l'adaptation dans la vision sectorielle, ainsi que son cadre narratif et les résultats associés
 - **Plan opérationnel du PND**: inclure l'adaptation dans les programmes de mise en œuvre, les indicateurs, les systèmes de S&E pour le secteur particulier

Intégrer l'adaptation dans la budgétisation



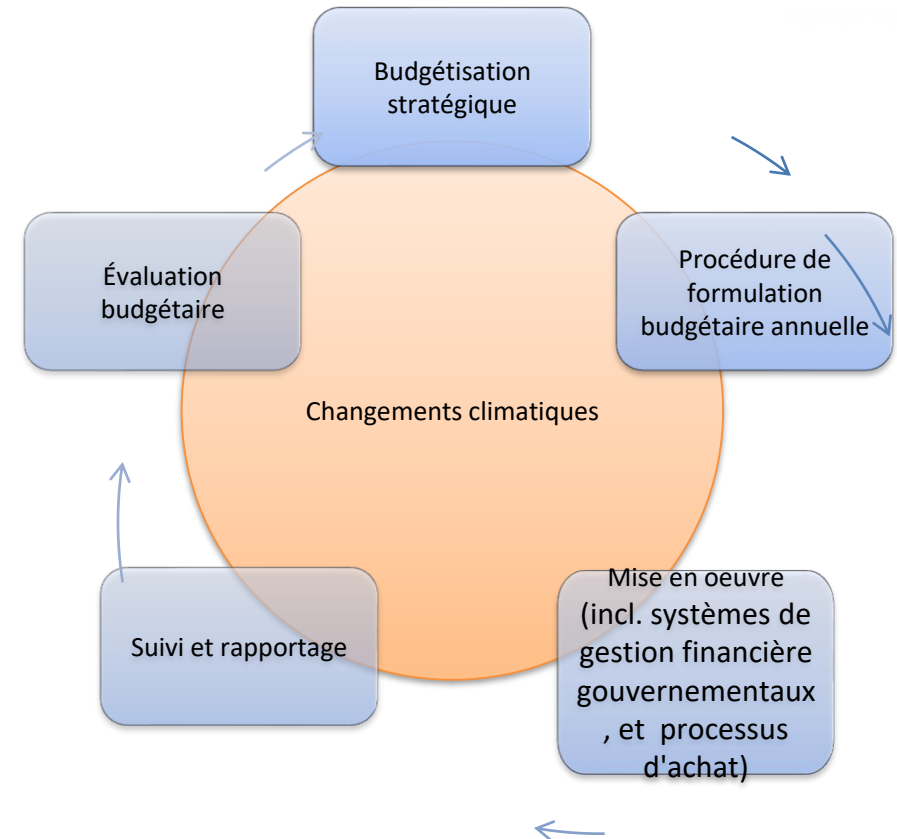
- **Le budget:**

- Nous indique si les objectifs de la politique concernée seront financés et comment ils seront financés.
- Elle est de nature politique car elle est le résultat du processus sous-jacent
- Sa mise en œuvre révèle les vraies priorités

- **L'allocation des ressources est au cœur du processus de budgétisation**

- Points d'entrée pour l'intégration à tous les niveaux et dans toutes les étapes nécessaires:

- **ÉTAPE 1: Formulation**
- **ÉTAPE 2: Allocation et exécution**
- **ÉTAPE 3: Suivi et surveillance**



Étapes pour l'intégration de l'adaptation dans la budgétisation



1. Analyse:

- outils de diagnostic pour passer en revue le cadre institutionnel et les dépenses publiques en changement climatique de référence; pour ainsi suivre et analyser les tendances de l'allocation et des dépenses
- Lacunes et recommandations pour améliorer l'intégration des CC dans les budgets

2. Allocation, suivi et justification des ressources budgétaires

- Étiquetage du budget climatique pour la surveillance et le suivi des dépenses
 - Guider la prise de décision et la priorisation
 - Responsabilité et transparence
 - Nécessite un calcul des coûts, la participation des ministères d'exécution et des soumissions sectorielles
- Circulaires d'appel budgétaire

3. L'intégration

- Intégration complète des PNA (et des CDN) dans les budgets annuels et à moyen terme
- Cadres de financement pour le changement climatique
- Circulaires budgétaires, soumissions, allocations, directives d'achat, etc.

- L'adaptation aux changements climatiques doit être intégrée dans les **cycles complets de planification et de budgétisation**, dès le début, y compris aux niveaux national, sectoriel et local
- L'intégration **dans les systèmes existants** à plusieurs niveaux maximise l'utilisation de ces systèmes et garantit une harmonisation avec les priorités de développement
- **Les dispositifs institutionnels et le renforcement des capacités** sont des aspects importants des systèmes et processus de planification, de budgétisation et de suivi tenant compte des risques
- Une gamme **d'outils et d'approches** sont disponible pour l'intégration de l'adaptation, qui sont pertinents aux niveaux nationaux, sectoriels et locaux
- L'intégration de l'adaptation dans les systèmes budgétaires permet l'évolution vers des plans budgétaires pluriannuels qui peuvent générer des **ressources plus durables et prévisibles** et **permettent la mise en œuvre** des stratégies d'adaptation à moyen et long terme
- Le processus de planification des plans nationaux d'adaptation offre aux pays la possibilité de renforcer leurs réponses globales de gestion des risques à moyen et long terme